




# Dell Inspiron 13z

## מדריך למשתמש

דגם המחשב: Inspiron 5323  
דגם תקינה: P31G  
סוג תקינה: P31G001



## הערות, התראות ואזהרות

- הערה:** "הערה" מציינת מידע חשוב המסייע להשתמש במחשב ביתר יעילות. 
- התראה:** "התראה" מציינת נזק אפשרי לחומרה או אובדן נתונים, במקרה של אי ציות להוראות. 
- אזהרה:** "אזהרה" מציינת אפשרות של נזק לרכוש, פגיעה גופנית או מוות. 

---

© 2012 Dell Inc. כל הזכויות שמורות.

סימנים מסחריים שנעשה בהם שימוש במסמך זה: Dell™, Dell Inc., הסמל של DELL ו-Inspiron™ הם סימנים מסחריים של Dell Inc.; Microsoft®, Windows® וסמל לחצן התחל של Windows® הם סימנים מסחריים או סימנים מסחריים רשומים של Microsoft Corporation בארה"ב ו/או בארצות אחרות; Bluetooth® הוא סימן מסחרי רשום בבעלות Bluetooth SIG, Inc. ונמצא בשימוש Dell בכפוף לרישיון.

# תוכן עניינים

<b>1</b>	<b>לפני שתתחיל</b>	<b>9</b>
9	כבה את המחשב ואת ההתקנים המחוברים אליו	9
9	הוראות בטיחות	9
10	כלי עבודה מומלצים	10
<b>2</b>	<b>לאחר העבודה על חלקיו הפנימיים של המחשב</b>	<b>11</b>
<b>3</b>	<b>הסרת המתג</b>	<b>13</b>
13	הליך	13
<b>4</b>	<b>החזרת המתג למקומו</b>	<b>15</b>
15	הליך	15
<b>5</b>	<b>הסרת מכסה הבסיס</b>	<b>17</b>
17	הליך	17
<b>6</b>	<b>החזרת מכסה הבסיס למקומו</b>	<b>19</b>
19	הליך	19
19	דרישות לביצוע לאחר הפעולה	19
<b>7</b>	<b>הסרת המקלדת</b>	<b>21</b>
21	הליך	21
<b>8</b>	<b>החזרת המקלדת למקומה</b>	<b>25</b>
25	הליך	25
25	דרישות לביצוע לאחר הפעולה	25
<b>9</b>	<b>הסרת משענת כף היד</b>	<b>27</b>
27	תנאים מוקדמים	27
27	הליך	27
<b>10</b>	<b>החזרת משענת כף היד למקומה</b>	<b>29</b>
29	הליך	29
29	דרישות לביצוע לאחר הפעולה	29

<b>31</b>	.....	<b>11</b>	<b>הוצאת הסוללה</b>
31	.....		תנאים מוקדמים
32	.....		הליך
<b>33</b>	.....	<b>12</b>	<b>החלפת הסוללה</b>
33	.....		הליך
33	.....		דרישות לביצוע לאחר הפעולה
<b>35</b>	.....	<b>13</b>	<b>הסרת מודולי הזיכרון</b>
35	.....		תנאים מוקדמים
35	.....		הליך
<b>37</b>	.....	<b>14</b>	<b>החזרת מודולי הזיכרון למקומם</b>
37	.....		הליך
38	.....		דרישות לביצוע לאחר הפעולה
<b>39</b>	.....	<b>15</b>	<b>הסרת כרטיסי Mini-Card אלחוטיים</b>
39	.....		תנאים מוקדמים
40	.....		הליך
<b>41</b>	.....	<b>16</b>	<b>החזרת כרטיסי Mini-Card אלחוטיים למקומם</b>
41	.....		הליך
42	.....		דרישות לביצוע לאחר הפעולה
<b>43</b>	.....	<b>17</b>	<b>הסרת סוללת המטבע</b>
43	.....		תנאים מוקדמים
44	.....		הליך
<b>45</b>	.....	<b>18</b>	<b>החזרת סוללת המטבע למקומה</b>
45	.....		הליך
45	.....		דרישות לביצוע לאחר הפעולה
<b>47</b>	.....	<b>19</b>	<b>הסרה של יציאת מתאם הזרם</b>
47	.....		תנאים מוקדמים
48	.....		הליך
<b>49</b>	.....	<b>20</b>	<b>החזרת יציאת מתאם הזרם למקומה</b>
49	.....		הליך
49	.....		דרישות לביצוע לאחר הפעולה

<b>51</b>	<b>הסרת הכונן הקשיח</b>	<b>21</b>
51	תנאים מוקדמים	
52	הליך	
<b>55</b>	<b>החזרת הכונן הקשיח למקומו</b>	<b>22</b>
55	הליך	
55	דרישות לביצוע לאחר הפעולה	
<b>57</b>	<b>הסרת לוח הקלט/פלט</b>	<b>23</b>
57	תנאים מוקדמים	
58	הליך	
<b>61</b>	<b>החזרת לוח הקלט/פלט למקומו</b>	<b>24</b>
61	הליך	
61	דרישות לביצוע לאחר הפעולה	
<b>63</b>	<b>הסרת המאוורר</b>	<b>25</b>
63	תנאים מוקדמים	
64	הליך	
<b>65</b>	<b>החזרת המאוורר למקומו</b>	<b>26</b>
65	הליך	
65	דרישות לביצוע לאחר הפעולה	
<b>67</b>	<b>הסרת הרמקולים</b>	<b>27</b>
67	תנאים מוקדמים	
68	הליך	
<b>69</b>	<b>החזרת הרמקולים למקומם</b>	<b>28</b>
69	הליך	
69	דרישות לביצוע לאחר הפעולה	
<b>71</b>	<b>הסרת לוח ה-LED</b>	<b>29</b>
71	תנאים מוקדמים	
72	הליך	
<b>73</b>	<b>החזרת לוח ה-LED למקומו</b>	<b>30</b>
73	הליך	
73	דרישות לביצוע לאחר הפעולה	

<b>75</b> .....	<b>31 הסרת לוח המערכת</b>
75 .....	תנאים מוקדמים
76 .....	הליך
<b>79</b> .....	<b>32 החזרת לוח המערכת למקומו</b>
79 .....	הליך
79 .....	דרישות לביצוע לאחר הפעולה
80 .....	הזנת תג השירות ב-BIOS
<b>81</b> .....	<b>33 הסרת גוף הקירור של המעבד</b>
81 .....	תנאים מוקדמים
81 .....	הליך
<b>83</b> .....	<b>34 החזרת גוף הקירור של המעבד למקומו</b>
83 .....	הליך
83 .....	דרישות לביצוע לאחר הפעולה
<b>85</b> .....	<b>35 הסרת מכלול הצג</b>
85 .....	תנאים מוקדמים
86 .....	הליך
<b>87</b> .....	<b>36 החזרת מכלול הצג למקומו</b>
87 .....	הליך
87 .....	דרישות לביצוע לאחר הפעולה
<b>89</b> .....	<b>37 הסרת הלוח הקדמי של הצג</b>
89 .....	תנאים מוקדמים
89 .....	הליך
<b>91</b> .....	<b>38 החזרת מסגרת הצג למקומה</b>
91 .....	הליך
91 .....	דרישות לביצוע לאחר הפעולה
<b>93</b> .....	<b>39 הסרת לוח הצג</b>
93 .....	תנאים מוקדמים
93 .....	הליך
<b>95</b> .....	<b>40 החזרת לוח הצג למקומו</b>
95 .....	הליך
95 .....	דרישות לביצוע לאחר הפעולה

<b>97</b> .....	<b>41</b>	<b>הסרת צירי הצג</b>
97 .....		תנאים מוקדמים
97 .....		הליך
<b>99</b> .....	<b>42</b>	<b>החזרת צירי הצג למקומם</b>
99 .....		הליך
99 .....		דרישות לביצוע לאחר הפעולה
<b>101</b> .....	<b>43</b>	<b>הסרת מודול המצלמה</b>
101 .....		תנאים מוקדמים
101 .....		הליך
<b>103</b> .....	<b>44</b>	<b>החזרת מודול המצלמה למקומו</b>
103 .....		הליך
103 .....		דרישות לביצוע לאחר הפעולה
<b>105</b> .....	<b>45</b>	<b>עדכון ה-BIOS</b>





## כבה את המחשב ואת ההתקנים המחוברים אליו

- △ התראה: כדי להימנע מאובדן נתונים, שמור וסגור את כל הקבצים הפתוחים וצא מכל התוכניות הפתוחות לפני כיבוי המחשב.
- 1 שמור וסגור את כל הקבצים הפתוחים וצא מכל התוכניות הפתוחות.
  - 2 פעל לפי ההוראות כדי לכבות את המחשב בהתבסס על מערכת ההפעלה המותקנת במחשב שלך.
    - Windows 8:
- העבר את מצביע העכבר לפינה הימנית העליונה או התחנונה של המסך כדי לפתוח את סרגל הצד "קסמים", ולחץ על הגדרות ← הפעלה ← כיבוי.
- Windows 7:
- לחץ על התחל  ולאחר מכן לחץ על כיבוי.
- Microsoft Windows מבצע כיבוי ולאחר מכן המחשב כבה.
- ✍ הערה: אם אתה משתמש במערכת הפעלה אחרת, עיין בתיעוד של מערכת ההפעלה שברשותך לקבלת הוראות כיבוי.
- 3 נתק את המחשב ואת כל ההתקנים המחוברים משקעי החשמל שלהם.
  - 4 נתק את כל כבלי הטלפון וכבלי הרשת ואת כל ההתקנים המחוברים למחשב.
  - 5 לחץ על לחצן ההפעלה למשך 5 שניות כאשר המחשב מנותק מהחשמל, כדי לבצע הארקה של לוח המערכת.

## הוראות בטיחות

היעזר בהוראות הבטיחות הבאות כדי להגן על המחשב מפני נזק אפשרי וכדי להבטיח את בטחונך האישי.

- ⚠ אזהרה: לפני העבודה בחלק הפנימי של המחשב, קרא את המידע בנושא בטיחות המצורף למחשב. לקבלת מידע נוסף על נוהלי בטיחות מומלצים, עיין בדף הבית של התאימות לתקינה בכתובת [dell.com/regulatory\\_compliance](http://dell.com/regulatory_compliance).
- ⚠ אזהרה: נתק את כל מקורות החשמל לפני פתיחה של מכסה המחשב או של לוחות. לאחר סיום העבודה על חלקיו הפנימיים של המחשב, חזר למקומם את כל המכסים, הלוחות והברגים לפני חיבור המחשב למקור חשמל.
- △ התראה: כדי להימנע מגרימת נזק למחשב, ודא שמשטח העבודה שטוח ונקי.
- △ התראה: כדי להימנע מגרימת נזק לרכיבים ולכרטיסים, יש לגעת רק בקצותיהם בעת הטיפול בהם ולהימנע מנגיעה בפינים ובמגעיים.
- △ התראה: רק טכנאי שירות מורשה רשאי להסיר את מכסה המחשב ולגשת לרכיבים בתוך המחשב. לקבלת מידע מלא אודות אמצעי בטיחות, עבודה בתוך המחשב והגנה מפני פריקה אלקטרוסטטית, עיין בהוראות הבטיחות.

△ התראה: לפני נגיעה ברכיבים בתוך המחשב, גע במשטח מתכת לא צבוע, כגון המתכת בגב המחשב, כדי לפרוק מעצמך חשמל סטטי. במהלך העבודה, גע מדי פעם במשטח מתכת לא צבוע כדי לפרוק כל חשמל סטטי, העלול לפגוע ברכיבים פנימיים.

△ התראה: בעת ניתוק כבל, יש למשוך את המחבר או את לשונית המשיכה שלו ולא את הכבל עצמו. חלק מהכבלים כוללים מחברים עם לשוניות נעילה או ברגי מארז שעליך לנתק לפני ניתוק הכבל. בעת ניתוק הכבלים, יש להקפיד שהם ישרים, כדי להימנע מעיקום פינים של מחברים. בעת חיבור הכבלים, יש לוודא שהמחברים והיציאות מיושרים ופונים לכיוון הנכון.

△ התראה: כדי לנתק כבל רשת, תחילה נתק את הכבל מהמחשב ולאחר מכן נתק אותו מהתקן הרשת.

△ התראה: לחץ והוצא כל כרטיס שמותקן בקורא כרטיסי המדיה 8 ב-1.

## כלי עבודה מומלצים

כדי לבצע את ההליכים המתוארים במסמך זה, ייתכן שתזדקק לכלים הבאים:

- מברג פיליפס
- להב פלסטיק

## לאחר העבודה על חלקיו הפנימיים של המחשב

לאחר שתשלים את השבת החלקים למקומם, ודא שביצעת את השלבים הבאים:

- הברגת כל הברגים למקומם ובדיקה שלא נותרו ברגים חופשיים בתוך המחשב.
- חיבור כל ההתקנים החיצוניים, הכבלים, הכרטיסים וכל חלק אחר שהסרת לפני העבודה על המחשב
- חיבור המחשב וכל ההתקנים המחוברים אליו לשקעי החשמל שלהם.

**התראה:** לפני הפעלת המחשב, הברג חזרה את כל הברגים וודא שלא נותרו ברגים חופשיים בתוך המחשב. אם לא תקפיד על כך, עלול להיגרם נזק למחשב.





⚠ אזהרה: לפני תחילת העבודה על חלקיו הפנימיים של המחשב, קרא את מידע הבטיחות שצורף למחשב ופעל על פי השלבים המפורטים "לפני שתתחיל" בעמוד 9. לקבלת מידע נוסף על נוהלי בטיחות מומלצים, עיין בדף הבית של התאימות לתקינה בכתובת [dell.com/regulatory\\_compliance](http://dell.com/regulatory_compliance).

## הליך

- 1 הסט הצידה את תפס שחרור המתג. המתג יקפוץ החוצה.
- 2 הרם את המתג והוצא אותו מהמחשב.



1	מכסה הצג	2	מתג
3	תפס שחרור המתג		



**אזהרה:** לפני תחילת העבודה על חלקיו הפנימיים של המחשב, קרא את מידע הבטיחות שצורף למחשב ופעל על פי השלבים המפורטים "לפני שתתחיל" בעמוד 9. לקבלת מידע נוסף על נוהלי בטיחות מומלצים, עיין בדף הבית של התאימות לתקינה בכתובת [dell.com/regulatory\\_compliance](http://dell.com/regulatory_compliance).



## הליך

1 יישר את הלשוניות בחלקו התחתון של המתג למול החריצים במכסה הצג ולחץ על המתג עד שיכנס למקומו בנקישה.

הערה: ודא שהלשוניות שבמתג ממוקמות היטב בתוך החריצים שבמכסה הצג. 



1	מתג
2	לשוניות
3	חריצים

2 פעל על פי ההוראות בסעיף "לאחר העבודה על חלקיו הפנימיים של המחשב" בעמוד 11.

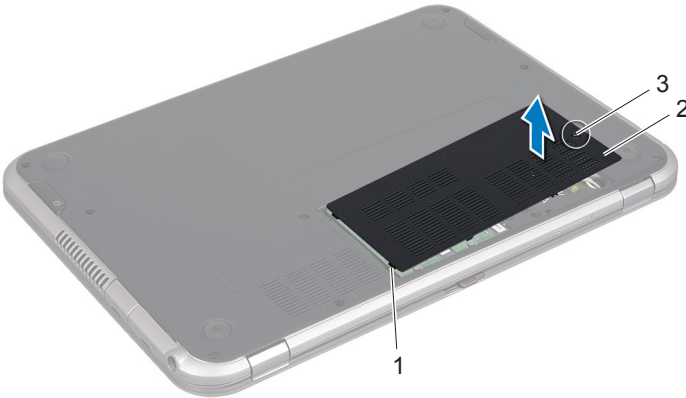




**⚠ אזהרה:** לפני תחילת העבודה על חלקיו הפנימיים של המחשב, קרא את מידע הבטיחות שצורף למחשב ופעל על פי השלבים המפורטים "לפני שתתחיל" בעמוד 9. לקבלת מידע נוסף על נוהלי בטיחות מומלצים, עיין בדף הבית של התאימות לתקינה בכתובת [dell.com/regulatory\\_compliance](http://dell.com/regulatory_compliance).

## הליך

- 1 סגור את הצג, אם הוא פתוח, והפוך את המחשב.
- 2 רופף את בורג הקיבוע שמאבטח את מכסה הבסיס לבסיס המחשב.
- 3 בעזרת קצות האצבעות, נתק את מכסה הבסיס מבסיס המחשב.
- 4 הרם את מכסה הבסיס והוצא אותו מבסיס המחשב.



1	לשוניות	2	מכסה בסיס
3	בורג קיבוע		





אזהרה: לפני תחילת העבודה על חלקיו הפנימיים של המחשב, קרא את מידע הבטיחות שצורף למחשב ופעל על פי השלבים המפורטים "לפני שתתחיל" בעמוד 9. לקבלת מידע נוסף על נוהלי בטיחות מומלצים, עיין בדף הבית של התאימות לתקינה בכתובת [dell.com/regulatory\\_compliance](https://dell.com/regulatory_compliance).

## הליך

- 1 הכנס את הלשוניות שבמכסה הבסיס לתוך החריצים שבבסיס המחשב והכנס את מכסה הבסיס למקומו בנקישה.
- 2 חזק את בורג הקיבוע שמאבטח את מכסה הבסיס לבסיס המחשב.

## דרישות לביצוע לאחר הפעולה

פעל על פי ההוראות בסעיף "לאחר העבודה על חלקיו הפנימיים של המחשב" בעמוד 11.



**אזהרה:** לפני תחילת העבודה על חלקיו הפנימיים של המחשב, קרא את מידע הבטיחות שצורף למחשב ופעל על פי השלבים המפורטים "לפני שתחיל" בעמוד 9. לקבלת מידע נוסף על נוהלי בטיחות מומלצים, עיין בדף הבית של התאימות לתקינה בכתובת [dell.com/regulatory\\_compliance](http://dell.com/regulatory_compliance).




## הליך

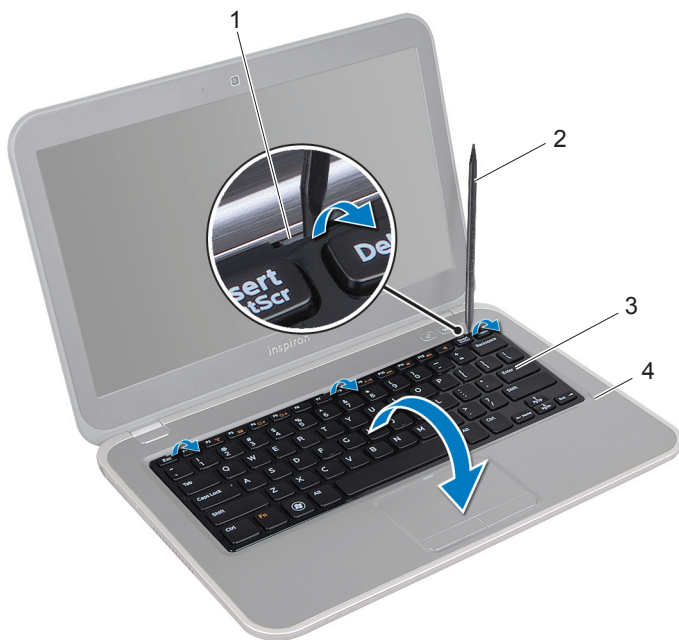


**התראה:** מקשי המקלדת שבירים, משתחררים ממקומם בקלות ונדרש זמן רב כדי לחברם מחדש. היזהר בעת הסרת המקלדת והטיפול בה.

- 1 סגור את הצג, אם הוא פתוח, והפוך את המחשב.
- 2 הסר את הבורג המאבטח את המקלדת לבסיס המחשב.



- 3 הפוך את המחשב ופנת את הצג עד כמה שניתן.
- 4 בעזרת להב פלסטיק, שחרר את המקלדת מהלשוניות במשענת כף היד ומשוך אותה כלפי מעלה עד שתשתחרר ממנו.
- 5 הפוך בזהירות את המקלדת והנח אותה על משענת כף היד.
- התראה: נקוט משנה זהירות בעת הסרת המקלדת והטיפול בה. אי ביצוע הוראה זו עלול לגרום לשריטות בלוח הצג. 



1 לשוניות (3)	2 להב פלסטיק
3 מקלדת	4 משענת כף היד

- 6 הרם את תפס המחבר ונתק את כבל המקלדת מהמחבר בלוח המערכת.
- 7 הרם את המקלדת והרחק אותה מהמחשב.



1	תפס המחבר
2	כבל מקלדת
3	לשוניות (4)







אזהרה: לפני תחילת העבודה על חלקיו הפנימיים של המחשב, קרא את מידע הבטיחות שצורף למחשב ופעל על פי השלבים המפורטים "לפני שתתחיל" בעמוד 9. לקבלת מידע נוסף על נוהלי בטיחות מומלצים, עיין בדף הבית של התאימות לתקינה בכתובת [dell.com/regulatory\\_compliance](https://dell.com/regulatory_compliance).

## הליך

- 1 החלק את כבל המקלדת לתוך המחבר בלוח המערכת ולחץ על תפס המחבר כדי להדק אותו במקומו.
- 2 החלק את הלשוניות בתחתית המקלדת לחריצים במשענת כף היד והצב את המקלדת על משענת כף היד.
- 3 לחץ בעדינות לאורך השוליים של המקלדת, כדי לאבטח את המקלדת מתחת ללשוניות שבמשענת כף היד.
- 4 סגור את הצג והפוך את המחשב.
- 5 הברג חזרה את הבורג המאבטח את המקלדת לבסיס המחשב.

## דרישות לביצוע לאחר הפעולה

פעל על פי ההוראות בסעיף "לאחר העבודה על חלקיו הפנימיים של המחשב" בעמוד 11.





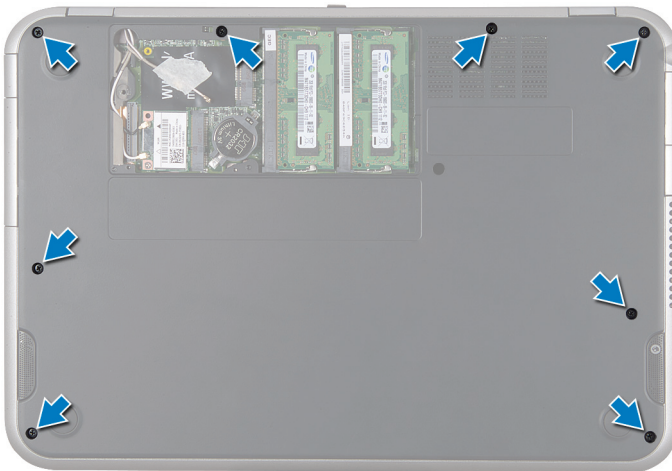
אזהרה: לפני תחילת העבודה על חלקיו הפנימיים של המחשב, קרא את מידע הבטיחות שצורף למחשב ופעל על פי השלבים המפורטים "לפני שתתחיל" בעמוד 9. לקבלת מידע נוסף על נוהלי בטיחות מומלצים, עיין בדף הבית של התאימות לתקינה בכתובת [dell.com/regulatory\\_compliance](http://dell.com/regulatory_compliance).

## תנאים מוקדמים

- 1 הסר את מכסה הבסיס. ראה "הסרת מכסה הבסיס" בעמוד 17.
- 2 הסר את המקלדת. ראה "הסרת המקלדת" בעמוד 21.

## הליך


- 1 סגור את הצג והפוך את המחשב.
- 2 הברג החוצה את הברגים המצמידים את משענת כף היד לבסיס המחשב.

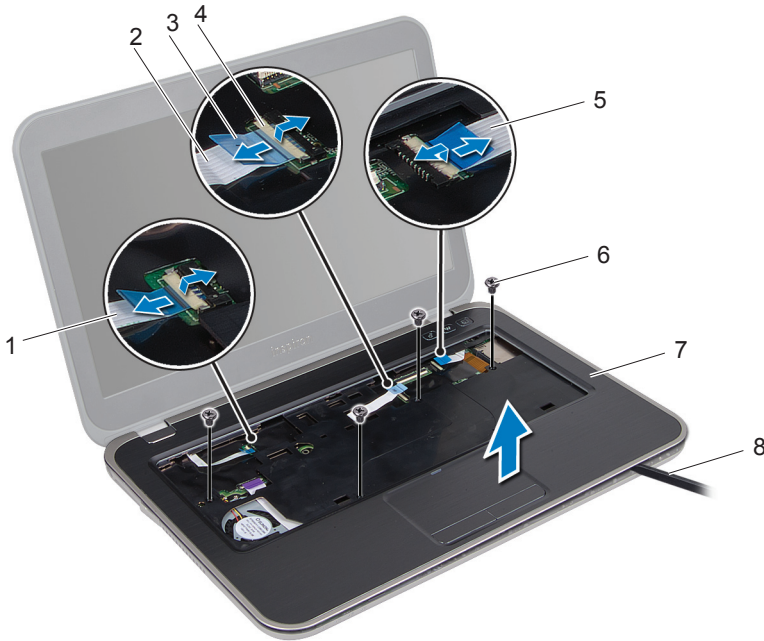


3 הפוך את המחשב ופתח את הצג עד כמה שניתן.

4 הברג החוצה את הברגים המצמידים את משענת כף היד לבסיס המחשב.

5 הרם את תפסי המחבר ומשוך את לשונית המשיכה כדי לנתק את הכבל של לוח ה-Hot-Key, את הכבל של לוח לחצן ההפעלה ואת הכבל של לוח המגע מהמחברים בלוח המערכת.

**התראה:** הפרד בזהירות את מכלול משענת כף היד ממכלול הצג כדי למנוע גרימת נזק למכלול הצג.   
6 באמצעות להב פלסטיקי, הוצא בזהירות את משענת כף היד ולאחר מכן שחרר את משענת כף היד מבסיס המחשב



1	כבל לוח לחצן הפעלה	2	כבל משטח מגע
3	לשונית משיכה	4	תפס המחבר
5	כבל לוח מקש חם	6	ברגים (4)
7	משענת כף היד	8	להב פלסטיקי

⚠ אזהרה: לפני תחילת העבודה על חלקיו הפנימיים של המחשב, קרא את מידע הבטיחות שצורף למחשב ופעל על פי השלבים המפורטים "לפני שתתחיל" בעמוד 9. לקבלת מידע נוסף על נוהלי בטיחות ומלצים, עיין בדף הבית של התאימות לתקינה בכתובת [dell.com/regulatory\\_compliance](https://dell.com/regulatory_compliance).

## הליך

- 1 יישר את משענת כף היד בהתאם לבסיס המחשב והכנס אותה בעדינות עד להישמע נקישה.
- 2 החלק את כבל לוח ה-Hot-Key, את כבל לוח לחצן ההפעלה ואת כבל משטח המגע לתוך מחברי לוח המערכת ולחץ את תפסי המחבר כלפי מטה כדי להצמיד את הכבלים למקומם.
- 3 הברג חזרה את הברגים המצמידים את משענת כף היד לבסיס המחשב.
- 4 סגור את הצג והפוך את המחשב.
- 5 הברג חזרה את הברגים המצמידים את משענת כף היד לבסיס המחשב.

## דרישות לביצוע לאחר הפעולה

- 1 החזר את המקלדת למקומה. ראה "החזרת המקלדת למקומה" בעמוד 25.
- 2 החזר את מכסה הבסיס למקומו. ראה "החזרת מכסה הבסיס למקומו" בעמוד 19.
- 3 פעל על פי ההוראות בסעיף "לאחר העבודה על חלקיו הפנימיים של המחשב" בעמוד 11.

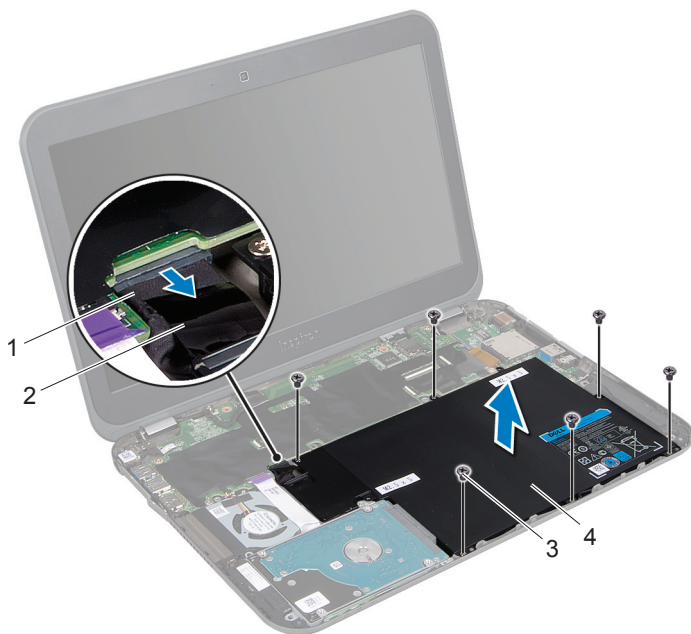


⚠ אזהרה: לפני תחילת העבודה על חלקיו הפנימיים של המחשב, קרא את מידע הבטיחות שצורף למחשב ופעל על פי השלבים המפורטים "לפני שתתחיל" בעמוד 9. לקבלת מידע נוסף על נוהלי בטיחות מומלצים, עיין בדף הבית של התאימות לתקינה בכתובת [dell.com/regulatory\\_compliance](https://dell.com/regulatory_compliance).

## תנאים מוקדמים

- 1 הסר את מכסה הבסיס. ראה "הסרת מכסה הבסיס" בעמוד 17.
- 2 הסר את המקלדת. ראה "הסרת המקלדת" בעמוד 21.
- 3 הסר את משענת כף היד. ראה "הסרת משענת כף היד" בעמוד 27.

- 1 משוך את לשונית המשיכה שעל כבל הסוללה ונתק את כבל הסוללה מהמחבר בלוח המערכת.
- 2 הברג החוצה את הברגים שמצמידים את הסוללה לבסיס המחשב.
- 3 הרם את הסוללה והוצא אותה מבסיס המחשב.



2	לשונית משיכה	1	כבל סוללה
4	סוללה	3	ברגים (6)



**⚠ אזהרה:** לפני תחילת העבודה על חלקיו הפנימיים של המחשב, קרא את מידע הבטיחות שצורף למחשב ופעל על פי השלבים המפורטים "לפני שתתחיל" בעמוד 9. לקבלת מידע נוסף על נוהלי בטיחות מומלצים, עיין בדף הבית של התאימות לתקינה בכתובת [dell.com/regulatory\\_compliance](https://www.dell.com/regulatory_compliance).

## הליך

- 1 יישר את חורי הברגים שבסוללה למול חורי הברגים בבסיס המחשב.
- 2 הברג חזרה את הברגים המצמידים את הסוללה לבסיס המחשב.
- 3 חבר את כבל הסוללה למחבר לוח המערכת.

## דרישות לביצוע לאחר הפעולה

- 1 החזר את משענת כף היד למקומה. ראה "החזרת משענת כף היד למקומה" בעמוד 29.
- 2 החזר את המקלדת למקומה. ראה "החזרת המקלדת למקומה" בעמוד 25.
- 3 החזר את מכסה הבסיס למקומו. ראה "החזרת מכסה הבסיס למקומו" בעמוד 19.
- 4 פעל על פי ההוראות בסעיף "לאחר העבודה על חלקיו הפנימיים של המחשב" בעמוד 11.



**אזהרה:** לפני תחילת העבודה על חלקיו הפנימיים של המחשב, קרא את מידע הבטיחות שצורף למחשב ופעל על פי השלבים המפורטים "לפני שתתחיל" בעמוד 9. לקבלת מידע נוסף על נוהלי בטיחות מומלצים, עיין בדף הבית של התאימות לתקינה בכתובת [dell.com/regulatory\\_compliance](http://dell.com/regulatory_compliance).



## תנאים מוקדמים

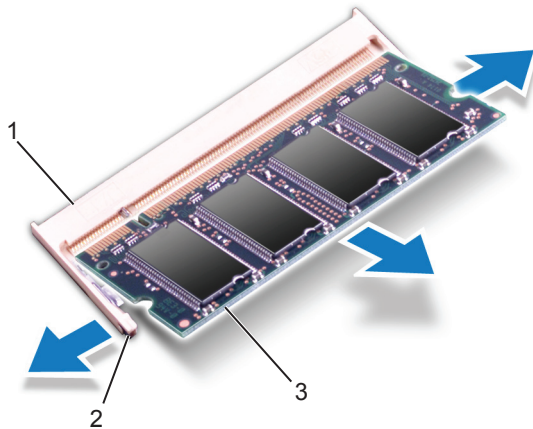
- 1 הסר את מכסה הבסיס. ראה "הסרת מכסה הבסיס" בעמוד 17.
- 2 הסר את המקלדת. ראה "הסרת המקלדת" בעמוד 21.
- 3 הסר את משענת כף היד. ראה "הסרת משענת כף היד" בעמוד 27.
- 4 הוצא את הסוללה. ראה "הוצאת הסוללה" בעמוד 31.

## הליך

**התראה:** כדי למנוע גרימת נזק למחבר מודול הזיכרון, אין להשתמש בכלים להזזת תפסי האבטחה של מודול הזיכרון.



- 1 סגור את הצג והפוך את המחשב.
- 2 היעזר בקצות האצבעות כדי להזיז הצידה את תפסי ההידוק שבשני קצות מחבר מודול הזיכרון, עד שמודול הזיכרון ישתחרר ממקומו.
- 3 הסר את מודול הזיכרון ממחבר מודול הזיכרון.



1	מחבר מודול זיכרון	2	תפסי אחיזה (2)
3	מודול זיכרון		



**אזהרה:** לפני תחילת העבודה על חלקיו הפנימיים של המחשב, קרא את מידע הבטיחות שצורף למחשב ופעל על פי השלבים המפורטים "לפני שתתחיל" בעמוד 9. לקבלת מידע נוסף על נוהלי בטיחות מומלצים, עיין בדף הבית של התאימות לתקינה בכתובת [dell.com/regulatory\\_compliance](http://dell.com/regulatory_compliance).




## הליך

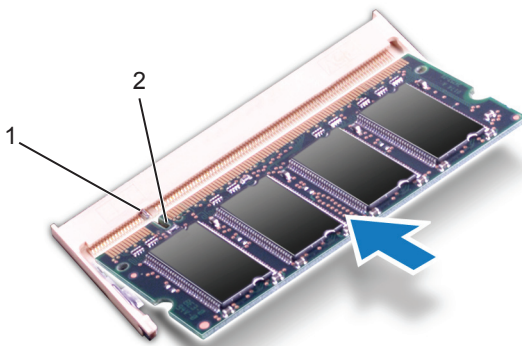
**התראה:** אם עליך להתקין מודולי זיכרון בשני מחברים, התקן מודול זיכרון במחבר המסומן "DIMM A" לפני שתתקין מודול זיכרון במחבר המסומן "DIMM B".



1 יישר את החריץ שבמודול הזיכרון למול הלשונית שבמחבר מודול הזיכרון.

2 החלק את מודול הזיכרון לתוך המחבר בחוזקה, בזווית של 45 מעלות ולחץ אותו כלפי מטה עד שיכנס למקומו ותישמע נקישה. אם אינך שומע את קול הנקישה, הסר את מודול הזיכרון והתקן אותו מחדש.

**הערה:** אם מודול הזיכרון אינו מותקן כהלכה, המחשב עלול שלא לבצע אתחול. 



1	לשונית	2	חריץ
---	--------	---	------

3 הפוך את המחשב ופתח את הצג עד כמה שניתן.

## דרישות לביצוע לאחר הפעולה

- 1 התקן מחדש את הסוללה. ראה "החלפת הסוללה" בעמוד 33.
- 2 החזר את משענת כף היד למקומה. ראה "החזרת משענת כף היד למקומה" בעמוד 29.
- 3 החזר את המקלדת למקומה. ראה "החזרת המקלדת למקומה" בעמוד 25.
- 4 החזר את מכסה הבסיס למקומו. ראה "החזרת מכסה הבסיס למקומו" בעמוד 19.
- 5 פעל על פי ההוראות בסעיף "לאחר העבודה על חלקיו הפנימיים של המחשב" בעמוד 11.
- 6 הפעל את המחשב.

**אזהרה:** לפני תחילת העבודה על חלקיו הפנימיים של המחשב, קרא את מידע הבטיחות שצורף למחשב ופעל על פי השלבים המפורטים "לפני שתתחיל" בעמוד 9. לקבלת מידע נוסף על נוהלי בטיחות מומלצים, עיין בדף הבית של התאימות לתקינה בכתובת [dell.com/regulatory\\_compliance](https://www.dell.com/regulatory_compliance).



**הערה:** חברת Dell אינה יכולה לערוב לתאימות או לספק תמיכה לכרטיסי Mini-Card שמקורם אינו מחברת Dell.



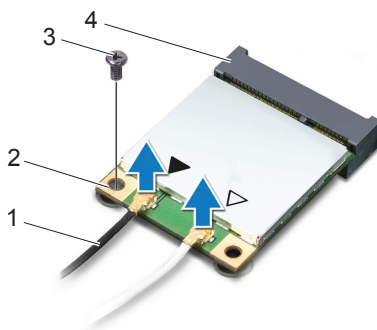
אם הזמנת כרטיס Mini-Card אלחוטי יחד עם המחשב, הכרטיס כבר מותקן במחשב.

## תנאים מוקדמים

- 1 הסר את מכסה הבסיס. ראה "הסרת מכסה הבסיס" בעמוד 17.
- 2 הסר את המקלדת. ראה "הסרת המקלדת" בעמוד 21.
- 3 הסר את משענת כף היד. ראה "הסרת משענת כף היד" בעמוד 27.
- 4 הוצא את הסוללה. ראה "הוצאת הסוללה" בעמוד 31.

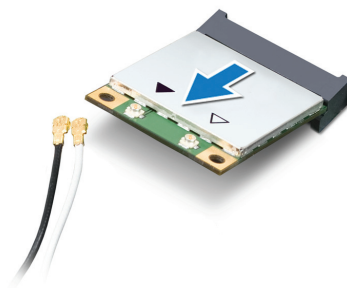
# הליך

- 1 סגור את הצג, אם הוא פתוח, והפוך את המחשב.
- 2 נתק את כבלי האנטנה מהמחברים בכרטיסי ה-Mini-Card.
- 3 הברג החוצה את הבורג שמצמיד את כרטיסי ה-Mini-Card למחבר בלוח המערכת.



1	כבלי אנטנה (2)	2	Mini-Card
3	בורג	4	מחבר לוח מערכת

- 4 הרם את כרטיסי ה-Mini-Card והוצא אותם מהמחבר בלוח המערכת.



התראה: כאשר כרטיסי ה-Mini-Card אינו נמצא במחשב, אחסן אותו באריזת מגן אנטי-סטטית. לקבלת מידע נוסף, עיין בסעיף "הגנה מפני פריקה אלקטרוסטטית" במידע הבטיחות המצורף למחשב.





**אזהרה:** לפני תחילת העבודה על חלקיו הפנימיים של המחשב, קרא את מידע הבטיחות שצורף למחשב ופעל על פי השלבים המפורטים "לפני שתתחיל" בעמוד 9. לקבלת מידע נוסף על נוהלי בטיחות מומלצים, עיין בדף הבית של התאימות לתקינה בכתובת [dell.com/regulatory\\_compliance](http://dell.com/regulatory_compliance).



**הערה:** חברת Dell אינה יכולה לערוב לתאימות או לספק תמיכה לכרטיסי Mini-Card שמקורם אינו מחברת Dell.



המחשב שברשותך תומך במחברים לכרטיסי ה-Mini-Card הבאים:

- כרטיס Mini-Card אחד בחצי גודל — רשת תקשורת מקומית אלחוטית (WLAN) וכרטיס Bluetooth משולב, Wi-Fi ו-WiMax (Worldwide Interoperability for Microwave Access)
- כרטיס Mini-Card אחד בגודל מלא — כרטיס WWAN או mSATA

## הליך

- 1 הוצא את כרטיסי ה-Mini-Card החדשים מאריזתם.
  - 2 יישר את החרוץ בכרטיסי ה-Mini-Card בהתאם ללשונית שבמחבר לוח המערכת.
- התראה:** החלק את כרטיסי ה-Mini-Card למקומו תוך הפעלת לחץ יציב וקבוע. 
- התראה:** המחברים מסומנים בקודים כדי להבטיח הכנסה נכונה. אם אתה חש בהתנגדות, בדוק את המחברים שבכרטיסי ה-Mini-Card ואת המחברים שבלוח המערכת ויישר את כרטיסי ה-Mini-Card מחדש. 
- התראה:** כדי למנוע נזק לכרטיסי ה-Mini-Card, לעולם אל תניח כבלים מתחת לכרטיס. 
- 3 הכנס את מחבר כרטיסי ה-Mini-Card, בזווית של 45 מעלות, אל תוך המחבר שבלוח המערכת.
  - 4 לחץ את הקצה השני של כרטיסי ה-Mini-Card כלפי מטה לתוך החרוץ שבלוח המערכת והברג חזרה את הבורג המצמיד את הכרטיסים אל המחבר בלוח המערכת.

**5** חבר את כבלי האנטנה למחברים בכרטיסי ה-Mini-Card. הטבלה הבאה מציינת את סכמת הצבעים של כבלי האנטנה עבור כרטיסי ה-Mini-Card הנתמכים על ידי המחשב שברשותך.

סכמת הצבעים של כבלי אנטנה	מחברים בכרטיסי ה-Mini-Card
	<b>WLAN + Bluetooth (שני כבלי אנטנה)</b>
לבן	WLAN + Bluetooth ראשי (משולש לבן)
שחור	Auxiliary WLAN + Bluetooth (משולש שחור)
	<b>WWAN (שני כבלי אנטנה)</b>
לבן עם פס אפור	WWAN ראשי (משולש לבן)
שחור עם פס אפור	WWAN עזר (משולש שחור)

**6** הפוך את המחשב ופתח את הצג עד כמה שניתן.

## דרישות לביצוע לאחר הפעולה

- 1 התקן מחדש את הסוללה. ראה "החלפת הסוללה" בעמוד 33.
- 2 החזר את משענת כף היד למקומה. ראה "החזרת משענת כף היד למקומה" בעמוד 29.
- 3 החזר את המקלדת למקומה. ראה "החזרת המקלדת למקומה" בעמוד 25.
- 4 החזר את מכסה הבסיס למקומו. ראה "החזרת מכסה הבסיס למקומו" בעמוד 19.
- 5 פעל על פי ההוראות בסעיף "לאחר העבודה על חלקיו הפנימיים של המחשב" בעמוד 11.

 אזהרה: לפני תחילת העבודה על חלקיו הפנימיים של המחשב, קרא את מידע הבטיחות שצורף למחשב ופעל על פי השלבים המפורטים "לפני שתתחיל" בעמוד 9. לקבלת מידע נוסף על נוהלי בטיחות מומלצים, עיין בדף הבית של התאימות לתקינה בכתובת [dell.com/regulatory\\_compliance](https://www.dell.com/regulatory_compliance).

 אזהרה: הסוללה עלולה להתפוצץ אם תוכנס בצורה לא נכונה. החלף את הסוללה רק בסוג זהה או מקביל של סוללה. יש להשליך סוללות משומשות בהתאם להוראות היצרן.

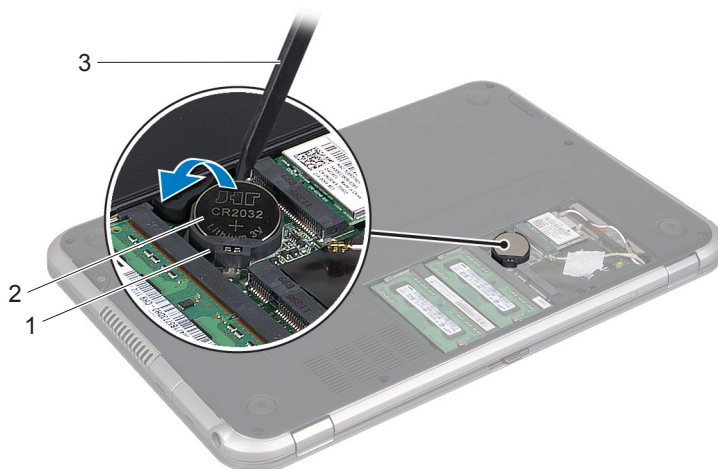
 התראה: הוצאת סוללת המטבע מאפסת את הגדרות ה-BIOS להגדרות ברירת מחדל. מומלץ לרשום את הגדרות ה-BIOS הקיימות לפני הוצאת סוללת המטבע.

## תנאים מוקדמים

- 1 הסר את מכסה הבסיס. ראה "הסרת מכסה הבסיס" בעמוד 17.
- 2 הסר את המקלדת. ראה "הסרת המקלדת" בעמוד 21.
- 3 הסר את משענת כף היד. ראה "הסרת משענת כף היד" בעמוד 27.
- 4 הוצא את הסוללה. ראה "הוצאת הסוללה" בעמוד 31.

# הליך

- 1 סגור את הצג והפוך את המחשב.
- 2 באמצעות להב פלסטיק, הוצא בעדינות את סוללת המטבע מתוך שקע הסוללה בלוח המערכת.



1	שקע סוללה	2	סוללת מטבע
3	להב פלסטיק		

⚠ אזהרה: לפני תחילת העבודה על חלקיו הפנימיים של המחשב, קרא את מידע הבטיחות שצורף למחשב ופעל על פי השלבים המפורטים "לפני שתתחיל" בעמוד 9. לקבלת מידע נוסף על נוהלי בטיחות מומלצים, עיין בדף הבית של התאימות לתקינה בכתובת [dell.com/regulatory\\_compliance](https://www.dell.com/regulatory_compliance).

⚠ אזהרה: הסוללה עלולה להתפוצץ אם תוכנס בצורה לא נכונה. החלף את הסוללה רק בסוג זהה או מקביל של סוללה. יש להשליך סוללות משומשות בהתאם להוראות היצרן.

## הליך

- 1 כאשר הצד החיובי פונה כלפי מעלה, הכנס את סוללת המטבע לתוך שקע הסוללה בלוח המערכת.
- 2 הפוך את המחשב ופתח את הצג עד כמה שניתן.

## דרישות לביצוע לאחר הפעולה

- 1 התקן מחדש את הסוללה. ראה "החלפת הסוללה" בעמוד 33.
- 2 החזר את משענת כף היד למקומה. ראה "החזרת משענת כף היד למקומה" בעמוד 29.
- 3 החזר את המקלדת למקומה. ראה "החזרת המקלדת למקומה" בעמוד 25.
- 4 החזר את מכסה הבסיס למקומו. ראה "החזרת מכסה הבסיס למקומו" בעמוד 19.
- 5 פעל על פי ההוראות בסעיף "לאחר העבודה על חלקיו הפנימיים של המחשב" בעמוד 11.



אזהרה: לפני תחילת העבודה על חלקיו הפנימיים של המחשב, קרא את מידע הבטיחות שצורף למחשב ופעל על פי השלבים המפורטים "לפני שתתחיל" בעמוד 9. לקבלת מידע נוסף על נוהלי בטיחות מומלצים, עיין בדף הבית של התאימות לתקינה בכתובת [dell.com/regulatory\\_compliance](https://www.dell.com/regulatory_compliance).



## תנאים מוקדמים

- 1 הסר את מכסה הבסיס. ראה "הסרת מכסה הבסיס" בעמוד 17.
- 2 הסר את המקלדת. ראה "הסרת המקלדת" בעמוד 21.
- 3 הסר את משענת כף היד. ראה "הסרת משענת כף היד" בעמוד 27.
- 4 הוצא את הסוללה. ראה "הוצאת הסוללה" בעמוד 31.

# הליך

- 1 הברג החוצה את הבורג שמצמיד את יציאת מתאם הזרם אל בסיס המחשב.
- 2 נתק את הכבל של יציאת מתאם הזרם מהמחבר בלוח המערכת.
- 3 הרם את יציאת מתאם הזרם יחד עם הכבל והוצא אותם מבסיס המחשב.



---

1 יציאת מתאם הזרם      2 בורג

---

3 הכבל של יציאת מתאם הזרם

---



אזהרה: לפני תחילת העבודה על חלקיו הפנימיים של המחשב, קרא את מידע הבטיחות שצורף למחשב ופעל על פי השלבים המפורטים "לפני שתתחיל" בעמוד 9. לקבלת מידע נוסף על נוהלי בטיחות מומלצים, עיין בדף הבית של התאימות לתקינה בכתובת [dell.com/regulatory\\_compliance](https://www.dell.com/regulatory_compliance).



## הליך

- 1 חבר את כבל של יציאת מתאם הזרם למחבר בלוח המערכת.
- 2 יישר את חור הבורג שביציאת מתאם הזרם למול חור הבורג שבבסיס המחשב.
- 3 הברג חזרה את הבורג שמצמיד את יציאת מתאם הזרם אל בסיס המחשב.

## דרישות לביצוע לאחר הפעולה

- 1 התקן מחדש את הסוללה. ראה "החלפת הסוללה" בעמוד 33.
- 2 החזר את משענת כף היד למקומה. ראה "החזרת משענת כף היד למקומה" בעמוד 29.
- 3 החזר את המקלדת למקומה. ראה "החזרת המקלדת למקומה" בעמוד 25.
- 4 החזר את מכסה הבסיס למקומו. ראה "החזרת מכסה הבסיס למקומו" בעמוד 19.
- 5 פעל על פי ההוראות בסעיף "לאחר העבודה על חלקיו הפנימיים של המחשב" בעמוד 11.



⚠ אזהרה: לפני תחילת העבודה על חלקיו הפנימיים של המחשב, קרא את מידע הבטיחות שצורף למחשב ופעל על פי השלבים המפורטים "לפני שתתחיל" בעמוד 9. לקבלת מידע נוסף על נוהלי בטיחות מומלצים, עיין בדף הבית של התאימות לתקינה בכתובת [dell.com/regulatory\\_compliance](https://www.dell.com/regulatory_compliance).

△ התראה: כדי להימנע מאובדן נתונים, אין להסיר את הכונן הקשיח כאשר המחשב פועל או נמצא במצב שינה.

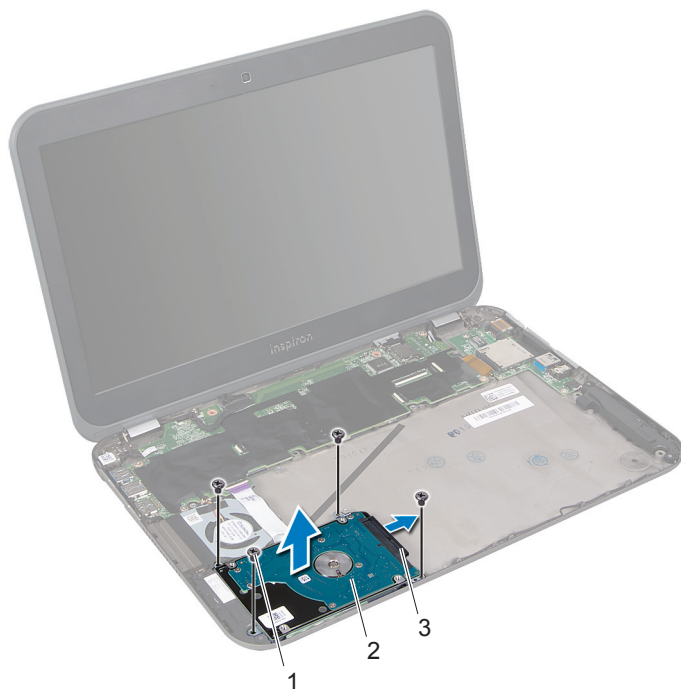
△ התראה: כוננים קשיחים הם רכיבים רגישים במיוחד. נקוט משנה זהירות בעת טיפול בכונן הקשיח.

## תנאים מוקדמים

- 1 הסר את מכסה הבסיס. ראה "הסרת מכסה הבסיס" בעמוד 17.
- 2 הסר את המקלדת. ראה "הסרת המקלדת" בעמוד 21.
- 3 הסר את משענת כף היד. ראה "הסרת משענת כף היד" בעמוד 27.
- 4 הוצא את הסוללה. ראה "הוצאת הסוללה" בעמוד 31.

## הליך

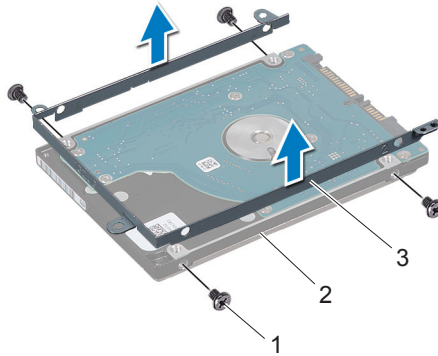
- 1 הברג החוצה את הברגים המצמידים את מכלול הכונן הקשיח לבסיס המחשב.
- 2 נתק את מחבר הכבל של הכונן הקשיח ממכלול הכונן הקשיח.
- 3 הרם את מכלול הכונן הקשיח והוצא אותו מבסיס המחשב.



1	ברגים (4)	2	מכלול כונן קשיח
3	כבל הכונן הקשיח מחבר		

4 הברג החוצה את הברגים המצמידים את תושבת הכונן הקשיח לכונן הקשיח.

5 הרם את תושבת הכונן הקשיח והסר אותו מהכונן הקשיח.



1	ברגים (4)	2	כונן קשיח
3	מסגרת כונן קשיח		



אזהרה: לפני תחילת העבודה על חלקיו הפנימיים של המחשב, קרא את מידע הבטיחות שצורף למחשב ופעל על פי השלבים המפורטים "לפני שתתחיל" בעמוד 9. לקבלת מידע נוסף על נוהלי בטיחות מומלצים, עיין בדף הבית של התאימות לתקינה בכתובת [dell.com/regulatory\\_compliance](http://dell.com/regulatory_compliance).



התראה: כוננים קשיחים הם רכיבים רגישים במיוחד. נקוט משנה זהירות בעת טיפול בכונן הקשיח.



## הליך

- 1 הוצא את הכונן הקשיח החדש מהאריזה שלו.
- 2 שמור את האריזה המקורית לשם אחסון או שליחה של הכונן הקשיח.
- 3 יישר את חורי הברגים שבתושבת הכונן הקשיח למול חורי הברגים אל הכונן הקשיח.
- 4 הברג חזרה את הברגים המצמידים את תושבת הכונן הקשיח לכונן הקשיח.
- 5 חבר את מחבר הכבל של הכונן הקשיח למכלול הכונן הקשיח.
- 6 יישר את חורי הברגים שבמכלול הכונן הקשיח למול חורי הברגים שבבסיס המחשב.
- 7 הברג חזרה את הברגים המצמידים את מכלול הכונן הקשיח לבסיס המחשב.

## דרישות לביצוע לאחר הפעולה

- 1 התקן מחדש את הסוללה. ראה "החלפת הסוללה" בעמוד 33.
- 2 החזר את משענת כף היד למקומה. ראה "החזרת משענת כף היד למקומה" בעמוד 29.
- 3 החזר את המקלדת למקומה. ראה "החזרת המקלדת למקומה" בעמוד 25.
- 4 החזר את מכסה הבסיס למקומו. ראה "החזרת מכסה הבסיס למקומו" בעמוד 19.
- 5 פעל על פי ההוראות בסעיף "לאחר העבודה על חלקיו הפנימיים של המחשב" בעמוד 11.





אזהרה: לפני תחילת העבודה על חלקיו הפנימיים של המחשב, קרא את מידע הבטיחות שצורף למחשב ופעל על פי השלבים המפורטים "לפני שתתחיל" בעמוד 9. לקבלת מידע נוסף על נוהלי בטיחות מומלצים, עיין בדף הבית של התאימות לתקינה בכתובת [.dell.com/regulatory\\_compliance](https://www.dell.com/regulatory_compliance)

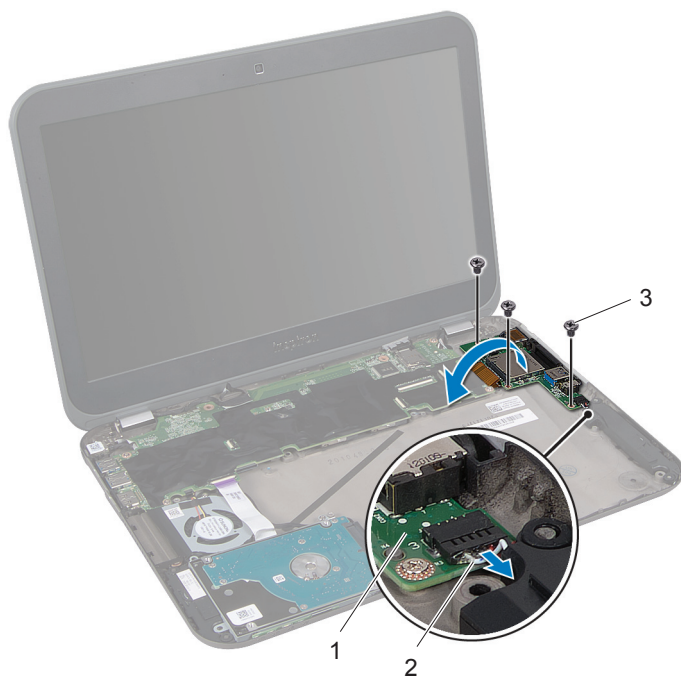


## תנאים מוקדמים

- 1 הסר את מכסה הבסיס. ראה "הסרת מכסה הבסיס" בעמוד 17.
- 2 הסר את המקלדת. ראה "הסרת המקלדת" בעמוד 21.
- 3 הסר את משענת כף היד. ראה "הסרת משענת כף היד" בעמוד 27.
- 4 הוצא את הסוללה. ראה "הוצאת הסוללה" בעמוד 31.

# הליך

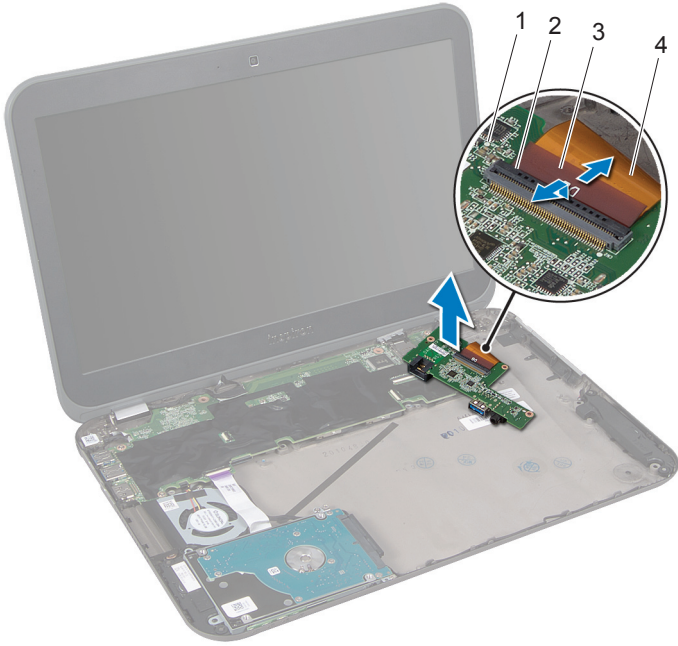
- 1 נתק את הכבל של הרמקולים מהמחבר בלוח הקלט/פלט.
- 2 הברג החוצה את הברגים המצמידים את לוח הקלט/פלט לבסיס המחשב.
- 3 סובב בזווית את לוח הקלט/פלט לשמאל והנח אותו על מכלול לוח המערכת.



1	לוח קלט/פלט
2	כבל רמקולים
3	ברגים (3)

4 הרם את תפס המחבר ומשוך את לשונית המשיכה כדי לנתק את כבל הסרט מהמחבר שבלוח הקלט/פלט.

5 הרם את לוח הקלט/פלט והוצא אותו מבסיס המחשב.



1	לוח קלט/פלט	2	תפס המחבר
3	לשונית משיכה	4	כבל סרט



אזהרה: לפני תחילת העבודה על חלקיו הפנימיים של המחשב, קרא את מידע הבטיחות שצורף למחשב ופעל על פי השלבים המפורטים "לפני שתתחיל" בעמוד 9. לקבלת מידע נוסף על נוהלי בטיחות מומלצים, עיין בדף הבית של התאימות לתקינה בכתובת [dell.com/regulatory\\_compliance](https://www.dell.com/regulatory_compliance).



## הליך

- 1 החלק את כבל הסרט לתוך המחבר בלוח הקלט/פלט ולחץ על תפס המחבר כדי להדק את הכבל במקומו.
- 2 הפוך את לוח הקלט/פלט בזהירות וישר את חורי הברגים שבלוח למול חורי הברגים בבסיס המחשב.
- 3 הברג חזרה את הברגים המצמידים את לוח הקלט/פלט לבסיס המחשב.
- 4 חבר את כבל הרמקולים למחבר בלוח הקלט/פלט.

## דרישות לביצוע לאחר הפעולה

- 1 התקן מחדש את הסוללה. ראה "החלפת הסוללה" בעמוד 33.
- 2 החזר את משענת כף היד למקומה. ראה "החזרת משענת כף היד למקומה" בעמוד 29.
- 3 החזר את המקלדת למקומה. ראה "החזרת המקלדת למקומה" בעמוד 25.
- 4 החזר את מכסה הבסיס למקומו. ראה "החזרת מכסה הבסיס למקומו" בעמוד 19.
- 5 פעל על פי ההוראות בסעיף "לאחר העבודה על חלקיו הפנימיים של המחשב" בעמוד 11.

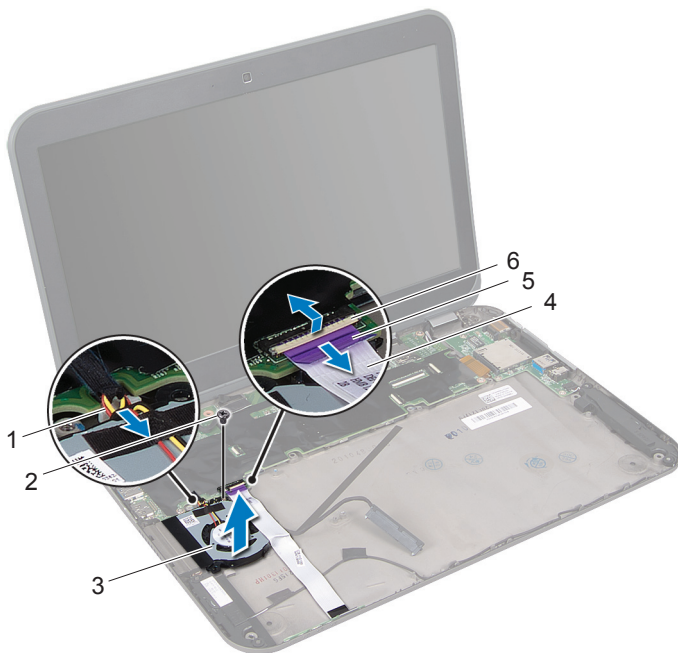


⚠ אזהרה: לפני תחילת העבודה על חלקיו הפנימיים של המחשב, קרא את מידע הבטיחות שצורף למחשב ופעל על פי השלבים המפורטים "לפני שתתחיל" בעמוד 9. לקבלת מידע נוסף על נוהלי בטיחות מומלצים, עיין בדף הבית של התאימות לתקינה בכתובת [dell.com/regulatory\\_compliance](https://dell.com/regulatory_compliance).

## תנאים מוקדמים

- 1 הסר את מכסה הבסיס. ראה "הסרת מכסה הבסיס" בעמוד 17.
- 2 הסר את המקלדת. ראה "הסרת המקלדת" בעמוד 21.
- 3 הסר את משענת כף היד. ראה "הסרת משענת כף היד" בעמוד 27.
- 4 הוצא את הסוללה. ראה "הוצאת הסוללה" בעמוד 31.
- 5 בצע את ההוראות מ step 1 עד step 3 בסעיף "הסרת הכונן הקשיח" בעמוד 51.

- 1 הסר את הבורג המאבטח את המאוורר לבסיס המחשב.
- 2 הרם את תפס המחבר ומשוך את לשונית המשיכה כדי לנתק את כבל לוח ה-LED מהמחבר שבלוח המערכת.
- 3 שחרר את הכבל של לוח ה-LED מהמאוורר.
- 4 נתק את כבל המאוורר מהמחבר שבלוח המערכת.
- 5 הרם את המאוורר עם הכבל והוצא אותו מבסיס המחשב.



1	כבל מאוורר	2	בורג
3	מאוורר	4	הכבל של לוח ה-LED
5	לשונית משיכה	6	תפס המחבר



⚠ אזהרה: לפני תחילת העבודה על חלקיו הפנימיים של המחשב, קרא את מידע הבטיחות שצורף למחשב ופעל על פי השלבים המפורטים "לפני שתחיל" בעמוד 9. לקבלת מידע נוסף על נוהלי בטיחות וממלצים, עיין בדף הבית של התאימות לתקינה בכתובת [dell.com/regulatory\\_compliance](http://dell.com/regulatory_compliance).

## הליך

- 1 חבר את כבל המאוורר למחבר בלוח המערכת.
- 2 יישר את חורי הברגים שבמאוורר למול חורי הברגים שבבסיס המחשב.
- 3 הברג חזרה את הבורג המצמיד את המאוורר לבסיס המחשב.
- 4 הצמד את הכבל של לוח ה-LED מעל המאוורר.
- 5 החלק את הכבל של לוח ה-LED לתוך המחבר שבלוח המערכת ולחץ על תפס המחבר כדי להדק את הכבל במקומו.

## דרישות לביצוע לאחר הפעולה

- 1 בצע את ההוראות מ step 4 עד step 6 בסעיף "החזרת הכונן הקשיח למקומו" בעמוד 55.
- 2 התקן מחדש את הסוללה. ראה "החלפת הסוללה" בעמוד 33.
- 3 החזר את משענת כף היד למקומה. ראה "החזרת משענת כף היד למקומה" בעמוד 29.
- 4 החזר את המקלדת למקומה. ראה "החזרת המקלדת למקומה" בעמוד 25.
- 5 החזר את מכסה הבסיס למקומו. ראה "החזרת מכסה הבסיס למקומו" בעמוד 19.
- 6 פעל על פי ההוראות בסעיף "לאחר העבודה על חלקיו הפנימיים של המחשב" בעמוד 11.



אזהרה: לפני תחילת העבודה על חלקיו הפנימיים של המחשב, קרא את מידע הבטיחות שצורף למחשב ופעל על פי השלבים המפורטים "לפני שתתחיל" בעמוד 9. לקבלת מידע נוסף על נוהלי בטיחות מומלצים, עיין בדף הבית של התאימות לתקינה בכתובת [dell.com/regulatory\\_compliance](https://www.dell.com/regulatory_compliance).

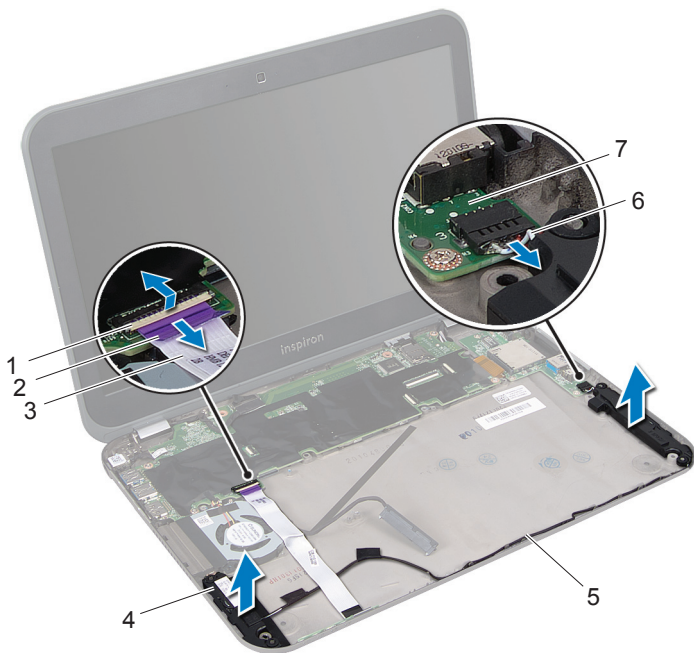


## תנאים מוקדמים

- 1 הסר את מכסה הבסיס. ראה "הסרת מכסה הבסיס" בעמוד 17.
- 2 הסר את המקלדת. ראה "הסרת המקלדת" בעמוד 21.
- 3 הסר את משענת כף היד. ראה "הסרת משענת כף היד" בעמוד 27.
- 4 הוצא את הסוללה. ראה "הוצאת הסוללה" בעמוד 31.
- 5 בצע את ההוראות מ step 1 עד step 3 בסעיף "הסרת הכונן הקשיח" בעמוד 51.

# הליך

- 1 נתק את הכבל של הרמקולים מהמחבר בלוח הקלט/פלט.
- 2 הרם את תפס המחבר ומשוך את לשונית המשיכה כדי לנתק את כבל לוח ה-LED מהמחבר שבלוח המערכת.
- 3 שן את אופן הניתוב של כבל לוח ה-LED ושחרר אותו מהמאוורר ומבסיס המחשב.
- 4 הסר את הרמקולים מבליטות היישור בבסיס המחשב.
- 5 שן את אופן הניתוב של כבל הרמקולים והוצא אותו ממכווני הניתוב שבבסיס המחשב.
- 6 הרם את הרמקולים יחד עם הכבל והוצא אותם מבסיס המחשב.



1	תפס המחבר	2	לשונית משיכה
3	הכבל של לוח ה-LED	4	רמקולים (2)
5	ניתוב הכבל של הרמקולים	6	כבל רמקולים
7	לוח קלט/פלט		

⚠ אזהרה: לפני תחילת העבודה על חלקיו הפנימיים של המחשב, קרא את מידע הבטיחות שצורף למחשב ופעל על פי השלבים המפורטים "לפני שתתחיל" בעמוד 9. לקבלת מידע נוסף על נוהלי בטיחות מומלצים, עיין בדף הבית של התאימות לתקינה בכתובת [dell.com/regulatory\\_compliance](http://dell.com/regulatory_compliance).

## הליך

- 1 נתב את כבל הרמקולים דרך מכווני הניתוב שבבסיס המחשב.
- 2 השתמש בבליטות היישור שבבסיס המחשב כדי להציב את הרמקולים במקום המתאים.
- 3 הצמד את הכבל של לוח ה-LED לבסיס המחשב ולמאוורר.
- 4 החלק את הכבל של לוח ה-LED לתוך המחבר שבלוח המערכת ולחץ על תפס המחבר כדי להדק את הכבל במקומו.
- 5 חבר את כבל הרמקולים למחבר בלוח הקלט/פלט.

## דרישות לביצוע לאחר הפעולה

- 1 בצע את ההוראות מ step 4 עד step 6 בסעיף "החזרת הכונן הקשיח למקומו" בעמוד 55.
- 2 התקן מחדש את הסוללה. ראה "החלפת הסוללה" בעמוד 33.
- 3 החזר את משענת כף היד למקומה. ראה "החזרת משענת כף היד למקומה" בעמוד 29.
- 4 החזר את המקלדת למקומה. ראה "החזרת המקלדת למקומה" בעמוד 25.
- 5 החזר את מכסה הבסיס למקומו. ראה "החזרת מכסה הבסיס למקומו" בעמוד 19.
- 6 פעל על פי ההוראות בסעיף "לאחר העבודה על חלקיו הפנימיים של המחשב" בעמוד 11.



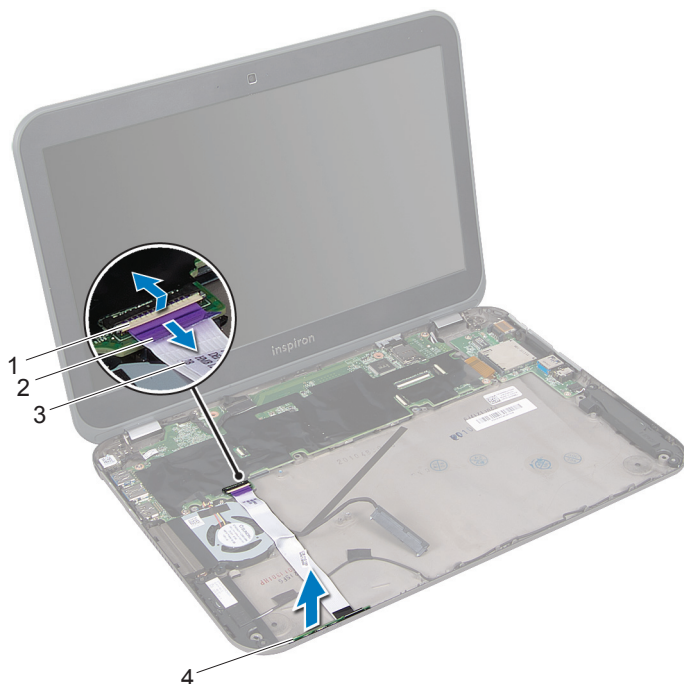
⚠ אזהרה: לפני תחילת העבודה על חלקיו הפנימיים של המחשב, קרא את מידע הבטיחות שצורף למחשב ופעל על פי השלבים המפורטים "לפני שתתחיל" בעמוד 9. לקבלת מידע נוסף על נוהלי בטיחות מומלצים, עיין בדף הבית של התאימות לתקינה בכתובת [dell.com/regulatory\\_compliance](https://dell.com/regulatory_compliance).

## תנאים מוקדמים

- 1 הסר את מכסה הבסיס. ראה "הסרת מכסה הבסיס" בעמוד 17.
- 2 הסר את המקלדת. ראה "הסרת המקלדת" בעמוד 21.
- 3 הסר את משענת כף היד. ראה "הסרת משענת כף היד" בעמוד 27.
- 4 הוצא את הסוללה. ראה "הוצאת הסוללה" בעמוד 31.
- 5 בצע את ההוראות מ step 1 עד step 3 בסעיף "הסרת הכונן הקשיח" בעמוד 51.

## הליך

- 1 הרם את תפס המחבר ומשוך את לשונית המשיכה כדי לנתק את כבל לוח ה-LED מהמחבר שבלוח המערכת.
- 2 שן את אופן הניתוב של כבל לוח ה-LED ושחרר אותו מהמאוורר ומבסיס המחשב.
- 3 הרם את לוח ה-LED יחד עם הכבל והוצא אותם מבסיס המחשב.



1	תפס המחבר	2	לשונית משיכה
3	הכבל של לוח ה-LED	4	לוח LED



**אזהרה:** לפני תחילת העבודה על חלקיו הפנימיים של המחשב, קרא את מידע הבטיחות שצורף למחשב ופעל על פי השלבים המפורטים "לפני שתתחיל" בעמוד 9. לקבלת מידע נוסף על נוהלי בטיחות מומלצים, עיין בדף הבית של התאימות לתקינה בכתובת [dell.com/regulatory\\_compliance](http://dell.com/regulatory_compliance).



## הליך

- 1 החלק את לוח ה-LED לתוך הלשוניות בבסיס המחשב.
- 2 הצמד את הכבל של לוח ה-LED לבסיס המחשב ולמאוורר.
- 3 החלק את הכבל של לוח ה-LED לתוך המחבר שבלוח המערכת ולחץ על תפס המחבר כדי להדק את הכבל במקומו.

## דרישות לביצוע לאחר הפעולה

- 1 בצע את ההוראות מ step 4 עד step 6 בסעיף "החזרת הכונן הקשיח למקומו" בעמוד 55.
- 2 התקן מחדש את הסוללה. ראה "החלפת הסוללה" בעמוד 33.
- 3 החזר את משענת כף היד למקומה. ראה "החזרת משענת כף היד למקומה" בעמוד 29.
- 4 החזר את המקלדת למקומה. ראה "החזרת המקלדת למקומה" בעמוד 25.
- 5 החזר את מכסה הבסיס למקומו. ראה "החזרת מכסה הבסיס למקומו" בעמוד 19.
- 6 פעל על פי ההוראות בסעיף "לאחר העבודה על חלקיו הפנימיים של המחשב" בעמוד 11.



אזהרה: לפני תחילת העבודה על חלקיו הפנימיים של המחשב, קרא את מידע הבטיחות שצורף למחשב ופעל על פי השלבים המפורטים "לפני שתתחיל" בעמוד 9. לקבלת מידע נוסף על נוהלי בטיחות מומלצים, עיין בדף הבית של התאימות לתקינה בכתובת [dell.com/regulatory\\_compliance](https://www.dell.com/regulatory_compliance).



## תנאים מוקדמים

- 1 הסר את מכסה הבסיס. ראה "הסרת מכסה הבסיס" בעמוד 17.
- 2 הסר את המקלדת. ראה "הסרת המקלדת" בעמוד 21.
- 3 הסר את משענת כף היד. ראה "הסרת משענת כף היד" בעמוד 27.
- 4 הוצא את הסוללה. ראה "הוצאת הסוללה" בעמוד 31.
- 5 הוצא את מודולי הזיכרון. ראה "הסרת מודולי הזיכרון" בעמוד 35.
- 6 הוצא את כרטיסי ה-Mini-Card האלחוטיים. ראה "הסרת כרטיסי Mini-Card אלחוטיים" בעמוד 39.
- 7 בצע את ההוראות מ step 1 עד step 3 בסעיף "הסרת הכונן הקשיח" בעמוד 51.
- 8 הסר את המאוורר. ראה "הסרת המאוורר" בעמוד 63.
- 9 הסר את יציאת מתאם הזרם. ראה "Removing the Power-Adapter Port" בעמוד 47.

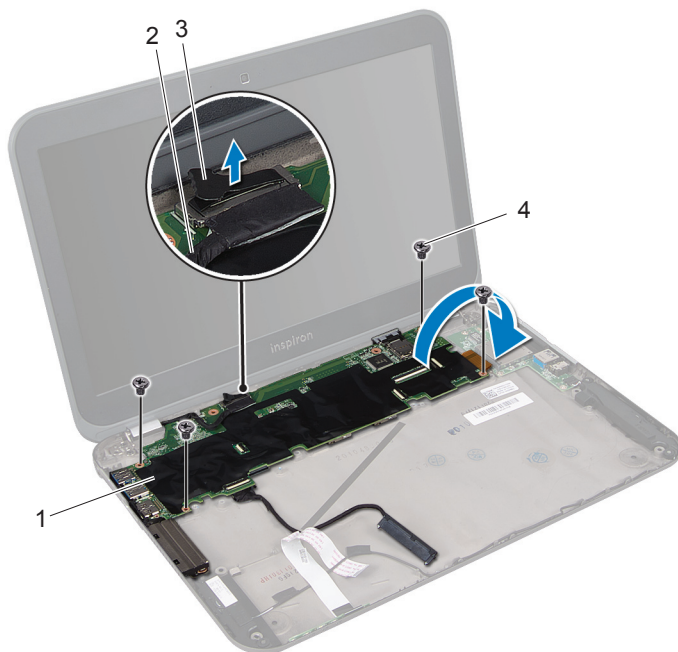
**הערה:** תג השירות של המחשב מאוחסן בלוח המערכת. עליך להזין את תג השירות ב-BIOS לאחר שתחזיר את מכלול לוח המערכת למקומו.



**הערה:** לפני ניתוק הכבלים מלוח המערכת, שן את מיקומם של המחברים, כדי שתוכל לחבר אותם מחדש בצורה הנכונה לאחר שתחזיר את מכלול לוח המערכת למקומו.

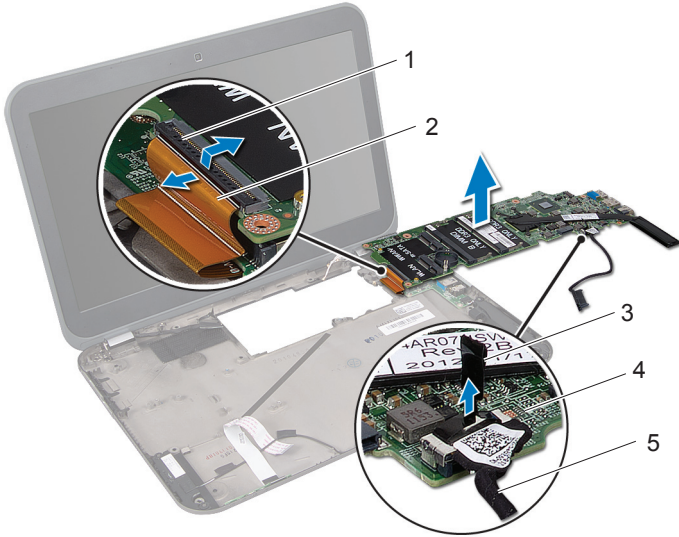


- 1 משוך את לשונית המשיכה כדי לנתק את כבל הצג ממחבר לוח המערכת.
- 2 הברג החוצה את ארבעת הברגים המצמידים את מכלול לוח המערכת לבסיס המחשב.
- 3 הפוך את מכלול לוח המערכת יחד עם כבל הכוון הקשיח.



1	מכלול לוח המערכת	2	כבל צג
3	לשונית משיכה	4	ברגים (4)

- 4 משוך את לשונית המשיכה כדי לנתק את כבל הכונן הקשיח מהמחבר שבלוח המערכת.
- 5 הרם את תפס המחבר ומשוך את לשונית המשיכה כדי לנתק את כבל הסרט מהמחבר שבלוח המערכת.



1	תפס המחבר	2	כבל סרט
3	לשונית משיכה	4	מכלול לוח המערכת
5	כבל הכונן הקשיח		

- 6 הסר את גוף הקירור של המעבד. ראה "הסרת גוף הקירור של המעבד" בעמוד 81.



אזהרה: לפני תחילת העבודה על חלקיו הפנימיים של המחשב, קרא את מידע הבטיחות שצורף למחשב ופעל על פי השלבים המפורטים "לפני שתתחיל" בעמוד 9. לקבלת מידע נוסף על נוהלי בטיחות מומלצים, עיין בדף הבית של התאימות לתקינה בכתובת [dell.com/regulatory\\_compliance](http://dell.com/regulatory_compliance).



## הליך

- 1 החזר את גוף הקירור של המעבד למקומו. ראה "Replacing the Processor Heat-Sink" בעמוד 83.
- 2 החלק את כבל הסרט לתוך מחבר לוח המערכת ולחץ על תפס המחבר כדי להדק את הכבל במקומו.
- 3 חבר את כבל הכונן הקשיח למחבר שבלוח המערכת.
- 4 הפוך את מכלול לוח המערכת יחד עם כבל הכונן הקשיח.
- 5 יישר את חורי הברגים שבמכלול לוח המערכת למול חורי הברגים בבסיס המחשב.
- 6 הברג חזרה את הברגים המהדקים את מכלול לוח המערכת לבסיס המחשב.
- 7 חבר את כבל הצג למחבר בלוח המערכת.

## דרישות לביצוע לאחר הפעולה

- 1 החזר את יציאת מתאם הזרם למקומה. ראה "החזרת יציאת מתאם הזרם למקומה" בעמוד 49.
- 2 החזר את המאוורר למקומו. ראה "החזרת המאוורר למקומו" בעמוד 65.
- 3 בצע את ההוראות מ step 4 עד step 6 בסעיף "החזרת הכונן הקשיח למקומו" בעמוד 55.
- 4 החזר את כרטיסי ה-Mini-Card האלחוטיים למקומם. ראה "החזרת כרטיסי Mini-Card אלחוטיים למקומם" בעמוד 41.
- 5 החזר את מודולי הזיכרון למקומם. ראה "החזרת מודולי הזיכרון למקומם" בעמוד 37.
- 6 התקן מחדש את הסוללה. ראה "החלפת הסוללה" בעמוד 33.
- 7 החזר את משענת כף היד למקומה. ראה "החזרת משענת כף היד למקומה" בעמוד 29.
- 8 החזר את המקלדת למקומה. ראה "החזרת המקלדת למקומה" בעמוד 25.
- 9 החזר את מכסה הבסיס למקומו. ראה "החזרת מכסה הבסיס למקומו" בעמוד 19.
- 10 פעל על פי ההוראות בסעיף "לאחר העבודה על חלקיו הפנימיים של המחשב" בעמוד 11.

## הזנת תג השירות ב-BIOS

- 1 הפעל את המחשב.
- 2 הקש <F2> במהלך POST כדי להיכנס לתוכנית הגדרת המערכת.
- 3 מוט לכרטיסייה **Security** (אבטחה) והזן את תג השירות בשדה **Set Service Tag** (הגדרת תג שירות).



אזהרה: לפני תחילת העבודה על חלקיו הפנימיים של המחשב, קרא את מידע הבטיחות שצורף למחשב ופעל על פי השלבים המפורטים "לפני שתתחיל" בעמוד 9. לקבלת מידע נוסף על נוהלי בטיחות מומלצים, עיין בדף הבית של התאימות לתקינה בכתובת [dell.com/regulatory\\_compliance](http://dell.com/regulatory_compliance).

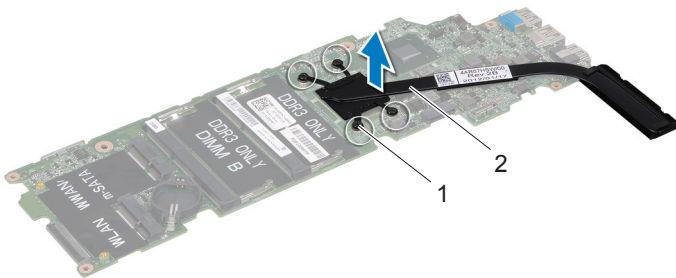


## תנאים מוקדמים

- 1 הסר את מכסה הבסיס. ראה "הסרת מכסה הבסיס" בעמוד 17.
- 2 הסר את המקלדת. ראה "הסרת המקלדת" בעמוד 21.
- 3 הסר את משענת כף היד. ראה "הסרת משענת כף היד" בעמוד 27.
- 4 הוצא את הסוללה. ראה "הוצאת הסוללה" בעמוד 31.
- 5 הוצא את מודולי הזיכרון. ראה "הסרת מודולי הזיכרון" בעמוד 35.
- 6 הוצא את כרטיסי ה-Mini-Card האלחוטיים. ראה "הסרת כרטיסי Mini-Card אלחוטיים" בעמוד 39.
- 7 בצע את ההוראות מ step 1 עד step 3 בסעיף "הסרת הכונן הקשיח" בעמוד 51.
- 8 הסר את המאוורר. ראה "הסרת המאוורר" בעמוד 63.
- 9 בצע את ההוראות מ step 1 עד step 3 בסעיף "הסרת לוח המערכת" בעמוד 75.

## הליך

- 1 לפי הסדר (המצוין על-גבי גוף הקירור), שחרר את ברגי הקיבוע המצמידים את גוף הקירור של המעבד ללוח המערכת.
- 2 הרם את גוף הקירור של המעבד והוצא אותו מלוח המערכת.



1 בורגי חיזוק (4) | 2 גוף הקירור של המעבד



**אזהרה:** לפני תחילת העבודה על חלקיו הפנימיים של המחשב, קרא את מידע הבטיחות שצורף למחשב ופעל על פי השלבים המפורטים "לפני שתתחיל" בעמוד 9. לקבלת מידע נוסף על נוהלי בטיחות מומלצים, עיין בדף הבית של התאימות לתקינה בכתובת [dell.com/regulatory\\_compliance](http://dell.com/regulatory_compliance).



## הליך



**הערה:** ניתן לעשות שימוש חוזר בחומר הסיכה התרמי המקורי, בתנאי שלוח המערכת וגוף הקירור המקוריים מותקנים מחדש יחד. אם אתה מחליף את לוח המערכת או את גוף הקירור, השתמש ברפידה התרמית שמסופקת בערכה כדי להבטיח מוליכות תרמית.

- 1 נקה את חומר הסיכה התרמי מהחלק התחתון של גוף הקירור של המעבד ומרח אותו מחדש.
- 2 יישר את חורי ההברגה שבגוף הקירור של המעבד למול חורי ההברגה שבלוח המערכת.
- 3 לפי הסדר (המצוין על-גבי גוף הקירור), הדק את ברגי הקיבוע המצמידים את גוף הקירור של המעבד ללוח המערכת.

## דרישות לביצוע לאחר הפעולה

- 1 בצע את ההוראות מ step 4 עד step 7 בסעיף "החזרת לוח המערכת למקומו" בעמוד 79.
- 2 החזר את המאוורר למקומו. ראה "החזרת המאוורר למקומו" בעמוד 65.
- 3 בצע את ההוראות מ step 4 עד step 6 בסעיף "החזרת הכונן הקשיח למקומו" בעמוד 55.
- 4 החזר את כרטיסי ה-Mini-Card האלחוטיים למקומם. ראה "החזרת כרטיסי Mini-Card אלחוטיים למקומם" בעמוד 41.
- 5 החזר את מודולי הזיכרון למקומם. ראה "החזרת מודולי הזיכרון למקומם" בעמוד 37.
- 6 התקן מחדש את הסוללה. ראה "החלפת הסוללה" בעמוד 33.
- 7 החזר את משענת כף היד למקומה. ראה "החזרת משענת כף היד למקומה" בעמוד 29.
- 8 החזר את המקלדת למקומה. ראה "החזרת המקלדת למקומה" בעמוד 25.
- 9 החזר את מכסה הבסיס למקומו. ראה "החזרת מכסה הבסיס למקומו" בעמוד 19.
- 10 פעל על פי ההוראות בסעיף "לאחר העבודה על חלקיו הפנימיים של המחשב" בעמוד 11.



אזהרה: לפני תחילת העבודה על חלקיו הפנימיים של המחשב, קרא את מידע הבטיחות שצורף למחשב ופעל על פי השלבים המפורטים "לפני שתתחיל" בעמוד 9. לקבלת מידע נוסף על נוהלי בטיחות מומלצים, עיין בדף הבית של התאימות לתקינה בכתובת [dell.com/regulatory\\_compliance](https://www.dell.com/regulatory_compliance).



## תנאים מוקדמים

- 1 הסר את מכסה הבסיס. ראה "הסרת מכסה הבסיס" בעמוד 17.
- 2 הסר את המקלדת. ראה "הסרת המקלדת" בעמוד 21.
- 3 הסר את משענת כף היד. ראה "הסרת משענת כף היד" בעמוד 27.
- 4 הוצא את הסוללה. ראה "הוצאת הסוללה" בעמוד 31.

## הליך

- 1 נתק את כבלי האנטנה מהמחברים בכרטיסי ה-Mini-Card האלחוטיים. ראה "הסרת כרטיסי Mini-Card אלחוטיים" בעמוד 39.
- 2 שן את אופן ניתוב כבלי האנטנה, והסר את כבלי האנטנה ממכווני הניתוב.
- 3 הפוך את המחשב ופתח את הצג עד כמה שניתן.
- 4 משוך את כבלי אנטנה דרך החרוץ שבבסיס המחשב.
- 5 משוך את לשונית המשיכה כדי לנתק את כבל הצג ממחבר לוח המערכת.
- 6 הברג החוצה את שני הברגים שמצמידים את מכלול הצג לבסיס המחשב.
- 7 הרם והוצא את מכלול הצג מבסיס המחשב.



1	מכלול הצג	2	ברגים (4)
3	כבל צג	4	לשונית משיכה

**אזהרה:** לפני תחילת העבודה על חלקיו הפנימיים של המחשב, קרא את מידע הבטיחות שצורף למחשב ופעל על פי השלבים המפורטים "לפני שתתחיל" בעמוד 9. לקבלת מידע נוסף על נוהלי בטיחות מומלצים, עיין בדף הבית של התאימות לתקינה בכתובת [dell.com/regulatory\\_compliance](http://dell.com/regulatory_compliance).



## הליך

- 1 הצב את מכלול הצג במקומו והברג חזרה את הברגים שמצמידים את מכלול הצג לבסיס המחשב.
- 2 חבר את כבל הצג למחבר בלוח המערכת.
- 3 נתב את כבלי האנטנה דרך מכווני הניתוב והחלק אותם דרך הוריץ בבסיס המחשב.
- 4 סגור את הצג והפוך את המחשב.
- 5 נתב את כבלי האנטנה דרך מכווני הניתוב בבסיס המחשב.
- 6 חבר את כבלי האנטנה למחברים בכרטיסי ה-Mini-Card האלוטטיים.  
ראה "החזרת כרטיסי Mini-Card אלוטטיים למקומם" בעמוד 41.

## דרישות לביצוע לאחר הפעולה

- 1 התקן מחדש את הסוללה. ראה "החלפת הסוללה" בעמוד 33.
- 2 החזר את משענת כף היד למקומה. ראה "החזרת משענת כף היד למקומה" בעמוד 29.
- 3 החזר את המקלדת למקומה. ראה "החזרת המקלדת למקומה" בעמוד 25.
- 4 החזר את מכסה הבסיס למקומו. ראה "החזרת מכסה הבסיס למקומו" בעמוד 19.
- 5 פעל על פי ההוראות בסעיף "לאחר העבודה על חלקיו הפנימיים של המחשב" בעמוד 11.





⚠ אזהרה: לפני תחילת העבודה על חלקיו הפנימיים של המחשב, קרא את מידע הבטיחות שצורף למחשב ופעל על פי השלבים המפורטים "לפני שתתחיל" בעמוד 9. לקבלת מידע נוסף על נוהלי בטיחות מומלצים, עיין בדף הבית של התאימות לתקינה בכתובת [dell.com/regulatory\\_compliance](http://dell.com/regulatory_compliance).

## תנאים מוקדמים

- 1 הסר את מכסה הבסיס. ראה "הסרת מכסה הבסיס" בעמוד 17.
- 2 הסר את המקלדת. ראה "הסרת המקלדת" בעמוד 21.
- 3 הסר את משענת כף היד. ראה "הסרת משענת כף היד" בעמוד 27.
- 4 הוצא את הסוללה. ראה "הוצאת הסוללה" בעמוד 31.
- 5 הסר את מכלול הצג. ראה "הסרת מכלול הצג" בעמוד 85.

## הליך

⚠ התראה: מסגרת הצג שבירה ביותר. נקוט משנה זהירות בעת הסרת מסגרת הצג, כדי שלא לפגוע בה.

- 1 בעזרת קצות האצבעות, הוצא בזהירות את השוליים הפנימיים של מסגרת הצג.
- 2 הרם את מסגרת הצג והוצא אותה ממכלול הצג.





**⚠** אזהרה: לפני תחילת העבודה על חלקיו הפנימיים של המחשב, קרא את מידע הבטיחות שצורף למחשב ופעל על פי השלבים המפורטים "לפני שתתחיל" בעמוד 9. לקבלת מידע נוסף על נוהלי בטיחות מומלצים, עיין בדף הבית של התאימות לתקינה בכתובת [dell.com/regulatory\\_compliance](https://www.dell.com/regulatory_compliance).

## הליך

יישר את מסגרת הצג כנגד מכסה הצג והכנס אותה בעדינות למקומה עד שתישמע נקישה.

## דרישות לביצוע לאחר הפעולה

- 1 החזר את מכלול הצג למקומו. ראה "החזרת מכלול הצג למקומו" בעמוד 87.
- 2 התקן מחדש את הסוללה. ראה "החלפת הסוללה" בעמוד 33.
- 3 החזר את משענת כף היד למקומה. ראה "החזרת משענת כף היד למקומה" בעמוד 29.
- 4 החזר את המקלדת למקומה. ראה "החזרת המקלדת למקומה" בעמוד 25.
- 5 החזר את מכסה הבסיס למקומו. ראה "החזרת מכסה הבסיס למקומו" בעמוד 19.
- 6 פעל על פי ההוראות בסעיף "לאחר העבודה על חלקיו הפנימיים של המחשב" בעמוד 11.



אזהרה: לפני תחילת העבודה על חלקיו הפנימיים של המחשב, קרא את מידע הבטיחות שצורף למחשב ופעל על פי השלבים המפורטים "לפני שתתחיל" בעמוד 9. לקבלת מידע נוסף על נוהלי בטיחות מומלצים, עיין בדף הבית של התאימות לתקינה בכתובת [dell.com/regulatory\\_compliance](http://dell.com/regulatory_compliance).

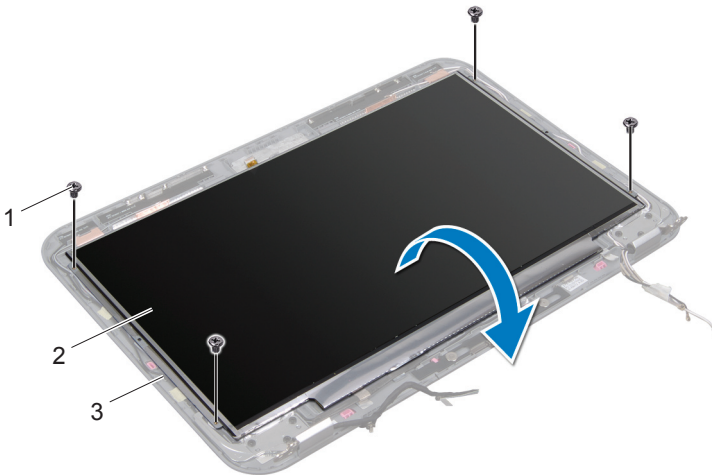


## תנאים מוקדמים

- 1 הסר את מכסה הבסיס. ראה "הסרת מכסה הבסיס" בעמוד 17.
- 2 הסר את המקלדת. ראה "הסרת המקלדת" בעמוד 21.
- 3 הסר את משענת כף היד. ראה "הסרת משענת כף היד" בעמוד 27.
- 4 הוצא את הסוללה. ראה "הוצאת הסוללה" בעמוד 31.
- 5 הסר את מכלול הצג. ראה "הסרת מכלול הצג" בעמוד 85.
- 6 הסר את מסגרת הצג. ראה "הסרת הלוח הקדמי של הצג" בעמוד 89.
- 7 הסר את מודול המצלמה. ראה "הסרת מודול המצלמה" בעמוד 101.

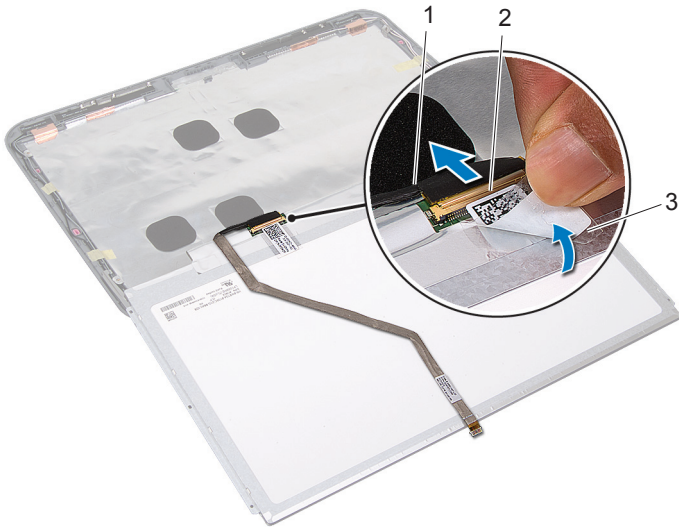
## הליך

- 1 הברג החוצה את הברגים שמצמידים את לוח הצג למכסה הצג.
- 2 הרם את לוח הצג בזהירות והפוך אותו.



1	ברגים (4)
2	לוח הצג
3	מכסה הצג

- 3 קלף והסר את סרט ההדבקה המצמיד את כבל הצג אל מחבר לוח הצג ולאחר מכן נתק את כבל הצג.  
 4 שחרר את כבל הצג מהחלק האחורי של לוח הצג.



1	כבל צג
2	מחבר לוח הצג
3	סרט הדבקה

אזהרה: לפני תחילת העבודה על חלקיו הפנימיים של המחשב, קרא את מידע הבטיחות שצורף למחשב ופעל על פי השלבים המפורטים "לפני שתתחיל" בעמוד 9. לקבלת מידע נוסף על נוהלי בטיחות מומלצים, עיין בדף הבית של התאימות לתקינה בכתובת [dell.com/regulatory\\_compliance](https://www.dell.com/regulatory_compliance).



## הליך

- 1 הצמד את כבל הצג לחלק האחורי של לוח הצג.
- 2 חבר את כבל הצג למחבר לוח הצג והצמד אותו באמצעות סרט ההדבקה.
- 3 יישר את חורי הברגים בלוח הצג למול חורי הרגים במכסה הצג והברג חזרה את הברגים שמצמידים את לוח הצג למכסה הצג.

## דרישות לביצוע לאחר הפעולה

- 1 החזר את מודול המצלמה למקומו. ראה "החזרת מודול המצלמה למקומו" בעמוד 103.
- 2 החזר את מסגרת הצג למקומה. ראה "החזרת מסגרת הצג למקומה" בעמוד 91.
- 3 החזר את מכלול הצג למקומו. ראה "החזרת מכלול הצג למקומו" בעמוד 87.
- 4 התקן מחדש את הסוללה. ראה "החלפת הסוללה" בעמוד 33.
- 5 החזר את משענת כף היד למקומה. ראה "החזרת משענת כף היד למקומה" בעמוד 29.
- 6 החזר את המקלדת למקומה. ראה "החזרת המקלדת למקומה" בעמוד 25.
- 7 החזר את מכסה הבסיס למקומו. ראה "החזרת מכסה הבסיס למקומו" בעמוד 19.
- 8 פעל על פי ההוראות בסעיף "לאחר העבודה על חלקיו הפנימיים של המחשב" בעמוד 11.





⚠ אזהרה: לפני תחילת העבודה על חלקיו הפנימיים של המחשב, קרא את מידע הבטיחות שצורף למחשב ופעל על פי השלבים המפורטים "לפני שתתחיל" בעמוד 9. לקבלת מידע נוסף על נוהלי בטיחות מומלצים, עיין בדף הבית של התאימות לתקינה בכתובת [dell.com/regulatory\\_compliance](http://dell.com/regulatory_compliance).

## תנאים מוקדמים

- 1 הסר את מכסה הבסיס. ראה "הסרת מכסה הבסיס" בעמוד 17.
- 2 הסר את המקלדת. ראה "הסרת המקלדת" בעמוד 21.
- 3 הסר את משענת כף היד. ראה "הסרת משענת כף היד" בעמוד 27.
- 4 הוצא את הסוללה. ראה "הוצאת הסוללה" בעמוד 31.
- 5 הסר את מכלול הצג. ראה "הסרת מכלול הצג" בעמוד 85.
- 6 הסר את מסגרת הצג. ראה "הסרת הלוח הקדמי של הצג" בעמוד 89.
- 7 הסר את מודול המצלמה. ראה "הסרת מודול המצלמה" בעמוד 101.
- 8 הסר את לוח הצג. ראה "הסרת לוח הצג" בעמוד 93.

## הליך

- 1 הברג החוצה את הברגים המחברים את צירי הצג למכסה הצג.
- 2 הרם את צירי הצג ממכסה הצג.



1	מכסה הצג	2	ברגים (6)
3	צירי צג (2)		



אזהרה: לפני תחילת העבודה על חלקיו הפנימיים של המחשב, קרא את מידע הבטיחות שצורף למחשב ופעל על פי השלבים המפורטים "לפני שתתחיל" בעמוד 9. לקבלת מידע נוסף על נוהלי בטיחות מומלצים, עיין בדף הבית של התאימות לתקינה בכתובת [dell.com/regulatory\\_compliance](http://dell.com/regulatory_compliance).



## הליך

- 1 יישר את חורי הברגים שבצירי הצג למול חורי הברגים במכסה הצג.
- 2 הברג חזרה את הברגים המחברים את צירי הצג למכסה הצג.
- ודא שהכבל של הצג וכבלי האנטנה מנותבים דרך החרוץ בצירי הצג.

## דרישות לביצוע לאחר הפעולה

- 1 החזר את לוח הצג למקומו. ראה "החזרת לוח הצג למקומו" בעמוד 95.
- 2 החזר את מודול המצלמה למקומו. ראה "החזרת מודול המצלמה למקומו" בעמוד 103.
- 3 החזר את מסגרת הצג למקומה. ראה "החזרת מסגרת הצג למקומה" בעמוד 91.
- 4 החזר את מכלול הצג למקומו. ראה "החזרת מכלול הצג למקומו" בעמוד 87.
- 5 התקן מחדש את הסוללה. ראה "החלפת הסוללה" בעמוד 33.
- 6 החזר את משענת כף היד למקומה. ראה "החזרת משענת כף היד למקומה" בעמוד 29.
- 7 החזר את המקלדת למקומה. ראה "החזרת המקלדת למקומה" בעמוד 25.
- 8 החזר את מכסה הבסיס למקומו. ראה "החזרת מכסה הבסיס למקומו" בעמוד 19.
- 9 פעל על פי ההוראות בסעיף "לאחר העבודה על חלקיו הפנימיים של המחשב" בעמוד 11.



אזהרה: לפני תחילת העבודה על חלקיו הפנימיים של המחשב, קרא את מידע הבטיחות שצורף למחשב ופעל על פי השלבים המפורטים "לפני שתתחיל" בעמוד 9. לקבלת מידע נוסף על נוהלי בטיחות מומלצים, עיין בדף הבית של התאימות לתקינה בכתובת [dell.com/regulatory\\_compliance](http://dell.com/regulatory_compliance).

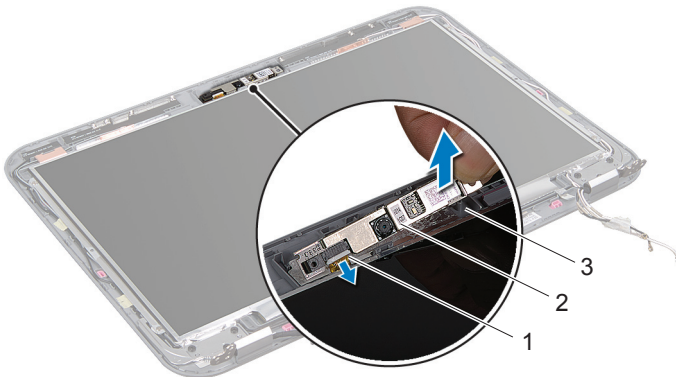


## תנאים מוקדמים

- 1 הסר את מכסה הבסיס. ראה "הסרת מכסה הבסיס" בעמוד 17.
- 2 הסר את המקלדת. ראה "הסרת המקלדת" בעמוד 21.
- 3 הסר את משענת כף היד. ראה "הסרת משענת כף היד" בעמוד 27.
- 4 הוצא את הסוללה. ראה "הוצאת הסוללה" בעמוד 31.
- 5 הסר את מכלול הצג. ראה "הסרת מכלול הצג" בעמוד 85.
- 6 הסר את מסגרת הצג. ראה "הסרת הלוח הקדמי של הצג" בעמוד 89.

## הליך

- 1 הסר את מודול המצלמה ממכסה הצג.
- 2 נתק את כבל המצלמה מהמחבר במודול המצלמה.
- 3 הרם את מודול המצלמה והוצא אותו ממכסה הצג.



1	כבל מצלמה
2	מודול מצלמה
3	מכסה הצג



אזהרה: לפני תחילת העבודה על חלקיו הפנימיים של המחשב, קרא את מידע הבטיחות שצורף למחשב ופעל על פי השלבים המפורטים "לפני שתתחיל" בעמוד 9. לקבלת מידע נוסף על נוהלי בטיחות מומלצים, עיין בדף הבית של התאימות לתקינה בכתובת [dell.com/regulatory\\_compliance](http://dell.com/regulatory_compliance).



## הליך

- 1 חבר את כבל המצלמה למחבר שבמודול המצלמה.
- 2 היעזר בבליטות היישור שעל מכסה הצג כדי להניח את מודול המצלמה במקום המתאים והצמד אותו למכסה הצג.

## דרישות לביצוע לאחר הפעולה

- 1 החזר את מסגרת הצג למקומה. ראה "החזרת מסגרת הצג למקומה" בעמוד 91.
- 2 החזר את מכלול הצג למקומו. ראה "החזרת מכלול הצג למקומו" בעמוד 87.
- 3 התקן מחדש את הסוללה. ראה "החלפת הסוללה" בעמוד 33.
- 4 החזר את משענת כף היד למקומה. ראה "החזרת משענת כף היד למקומה" בעמוד 29.
- 5 החזר את המקלדת למקומה. ראה "החזרת המקלדת למקומה" בעמוד 25.
- 6 החזר את מכסה הבסיס למקומו. ראה "החזרת מכסה הבסיס למקומו" בעמוד 19.
- 7 פעל על פי ההוראות בסעיף "לאחר העבודה על חלקיו הפנימיים של המחשב" בעמוד 11.






ייתכן שיהיה צורך לעדכן את ה-BIOS כאשר קיים עדכון זמין או בעת החלפת לוח המערכת כדי לבצע עדכון של ה-BIOS:

1 הפעל את המחשב.

2 עבור אל [support.dell.com/support/downloads](http://support.dell.com/support/downloads).

3 אתר את קובץ עדכון ה-BIOS עבור המחשב שברשותך:

 **הערה:** תג השירות של המחשב נמצא על תווית בגב המחשב. לקבלת מידע נוסף, עיין במדריך ההפעלה המהירה שנשלח עם המחשב שברשותך.

אם יש ברשותך את תג השירות או את קוד השירות המהיר של המחשב:

a הזן את תג השירות או את קוד השירות המהיר של המחשב  
בשדה **Service Tag (תג שירות) או בשדה Express Service Code** (קוד שירות מהיר).

b לחץ על **Submit (שלח)** ועבור אל step 4.

אם אין ברשותך את תג השירות או את קוד השירות המהיר של המחשב:

a בחר באחת מהאפשרויות הבאות:

- **Automatically detect my Service Tag for me** (זהה את תג השירות שלי באופן אוטומטי)

- **Choose from My Products and Services List** (בחר מתוך רשימת המוצרים והשירותים שלי)

- **Choose from a list of all Dell products** (בחר מתוך רשימה של כל מוצרי Dell)

b לחץ על **Continue (המשך)** ופעל לפי ההנחיות המופיעות על המסך.

4 רשימת תוצאות תופיע על המסך. לחץ על **BIOS**.

5 לחץ על **Download Now (הורד כעת)** כדי להוריד את קובץ ה-BIOS העדכני ביותר.

6 בחלון **Please select your download method below (בחר את שיטת ההורדה שלך מבין השיטות המופיעות מטה)**, לחץ על **Download Now (הורד כעת)**.

7 בחלון **Save As (שמירה בשם)**, בחר מיקום מתאים שאליו תוריד את הקובץ.

8 אם יופיע החלון **Download Complete (ההורדה הושלמה)**, לחץ על **Close (סגור)**.

9 נווט אל התיקיה שאליה הורדת את קובץ עדכון ה-BIOS.

סמל הקובץ מופיע בתיקייה ושמו זהה לשם קובץ עדכון ה-BIOS שהורדת.

10 לחץ פעמיים על הסמל של קובץ עדכון ה-BIOS בשולחן העבודה ובצע את ההוראות שמופיעות על המסך.

